

VILLA **HC019**



BLANC ALTEA HOMES



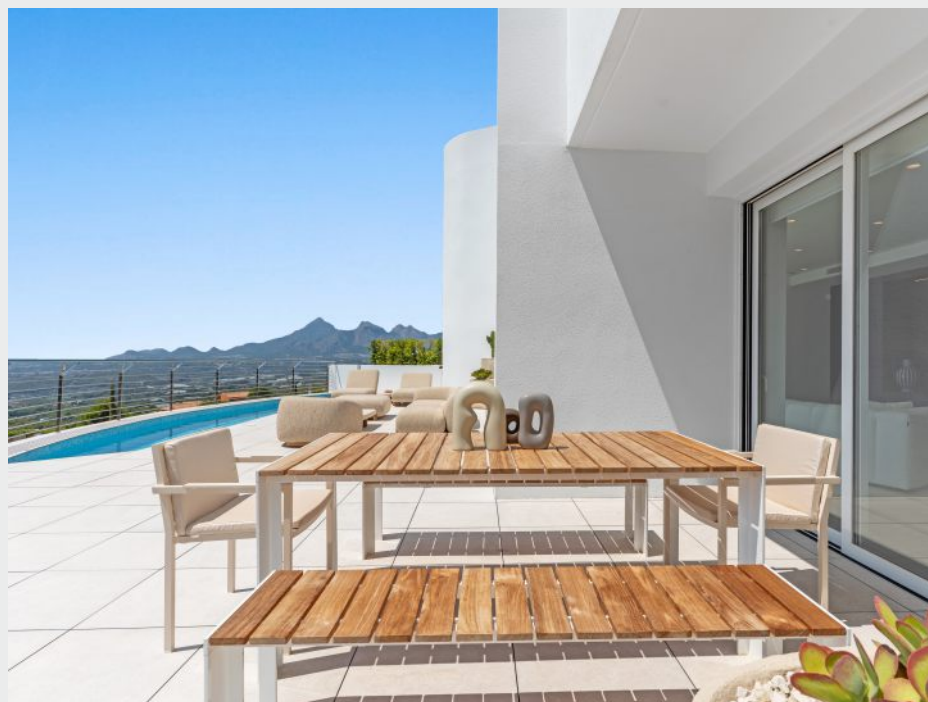
RESIDENCIAL LLENO DE LUZ
CON GRANDES ESPACIOS INTERIORES
Y ARQUITECTURA ÚNICA







Esta vivienda unifamiliar de cuatro alturas en Altea no solo destaca por su diseño contemporáneo y materiales de alta calidad, sino también por su compromiso con la sostenibilidad y la tecnología. Es un verdadero oasis de lujo y confort en uno de los destinos más deseados de la Costa Blanca, perfecta para aquellos que buscan una vida de calidad superior en un entorno incomparable.

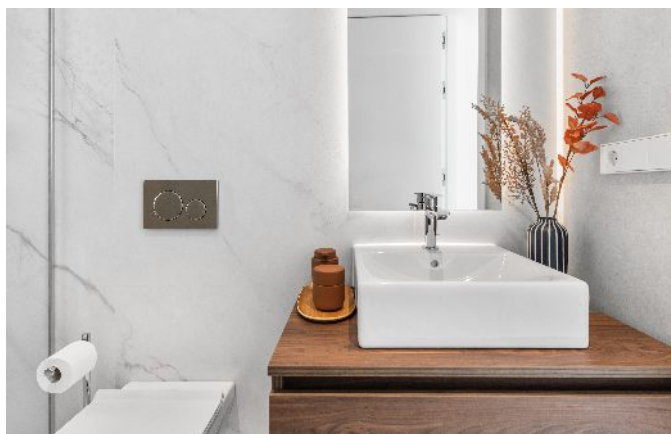






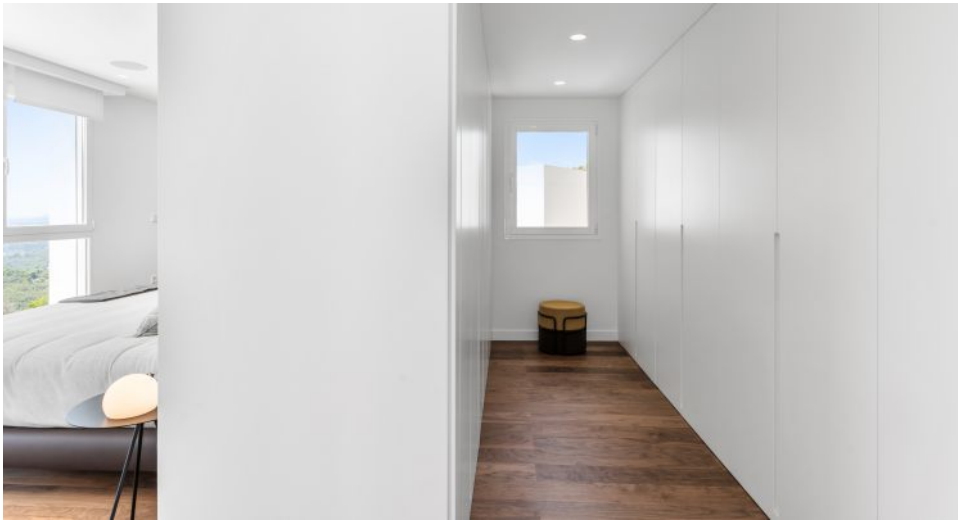




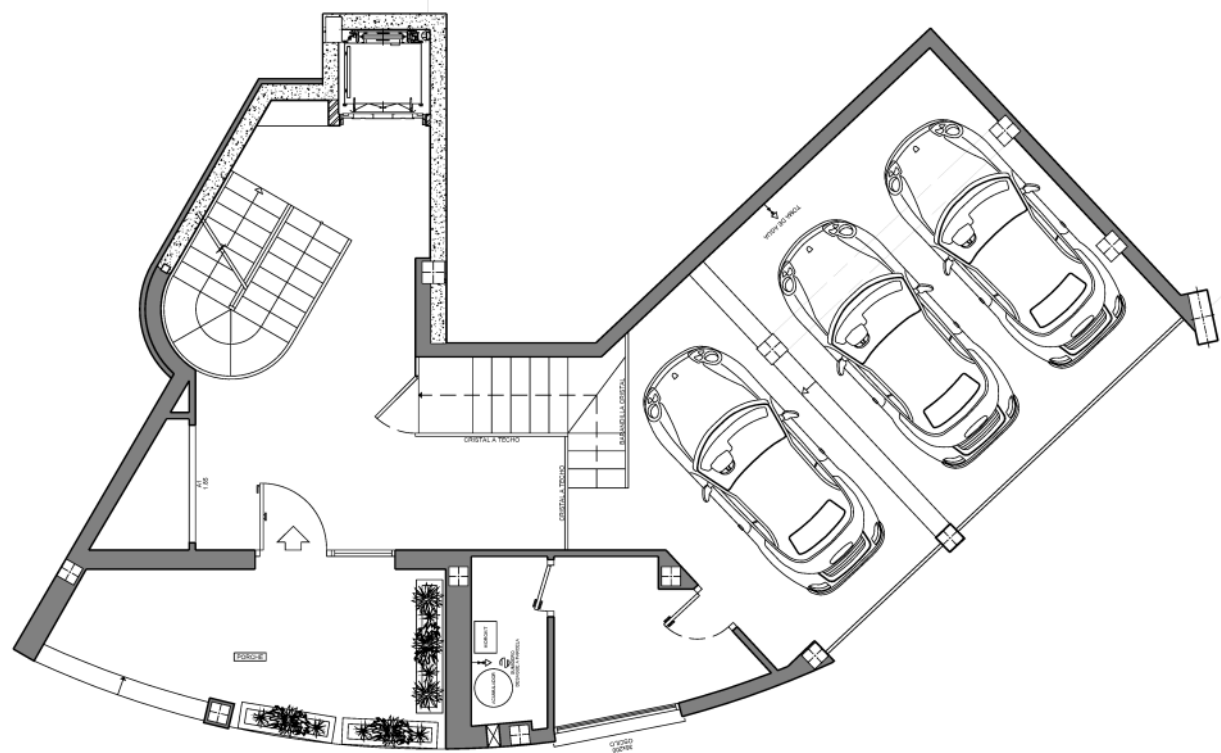




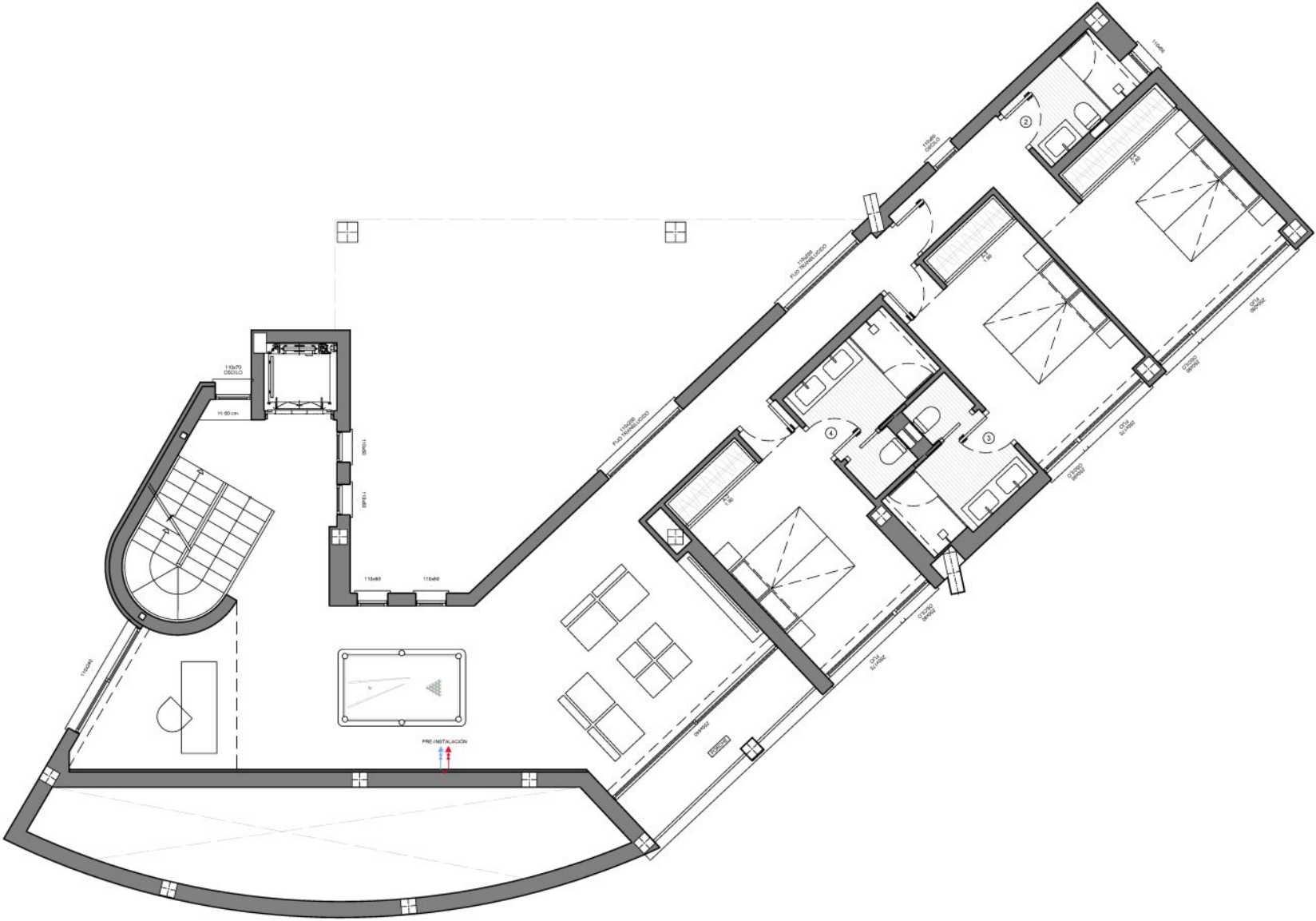




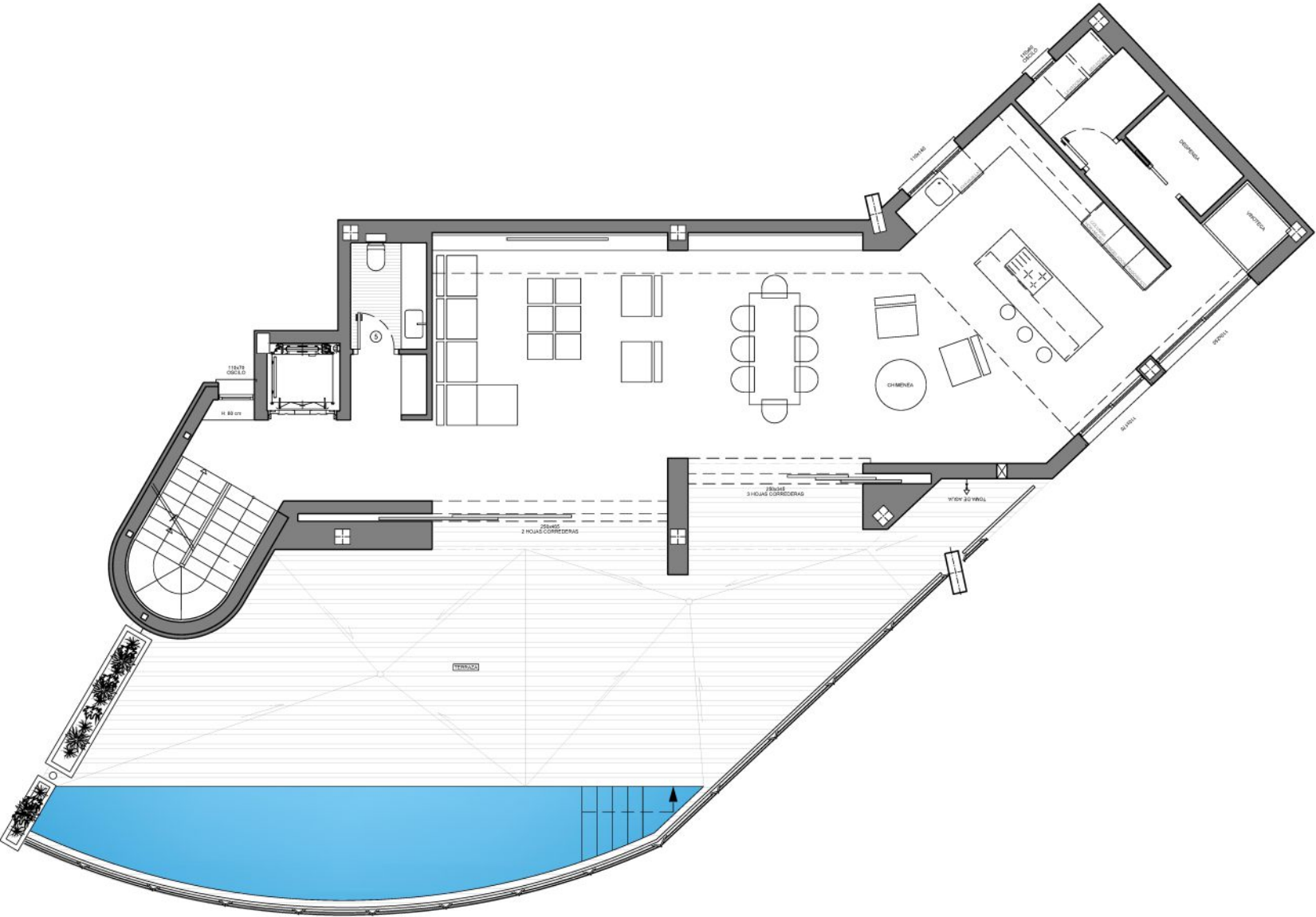
1ª PLANTA



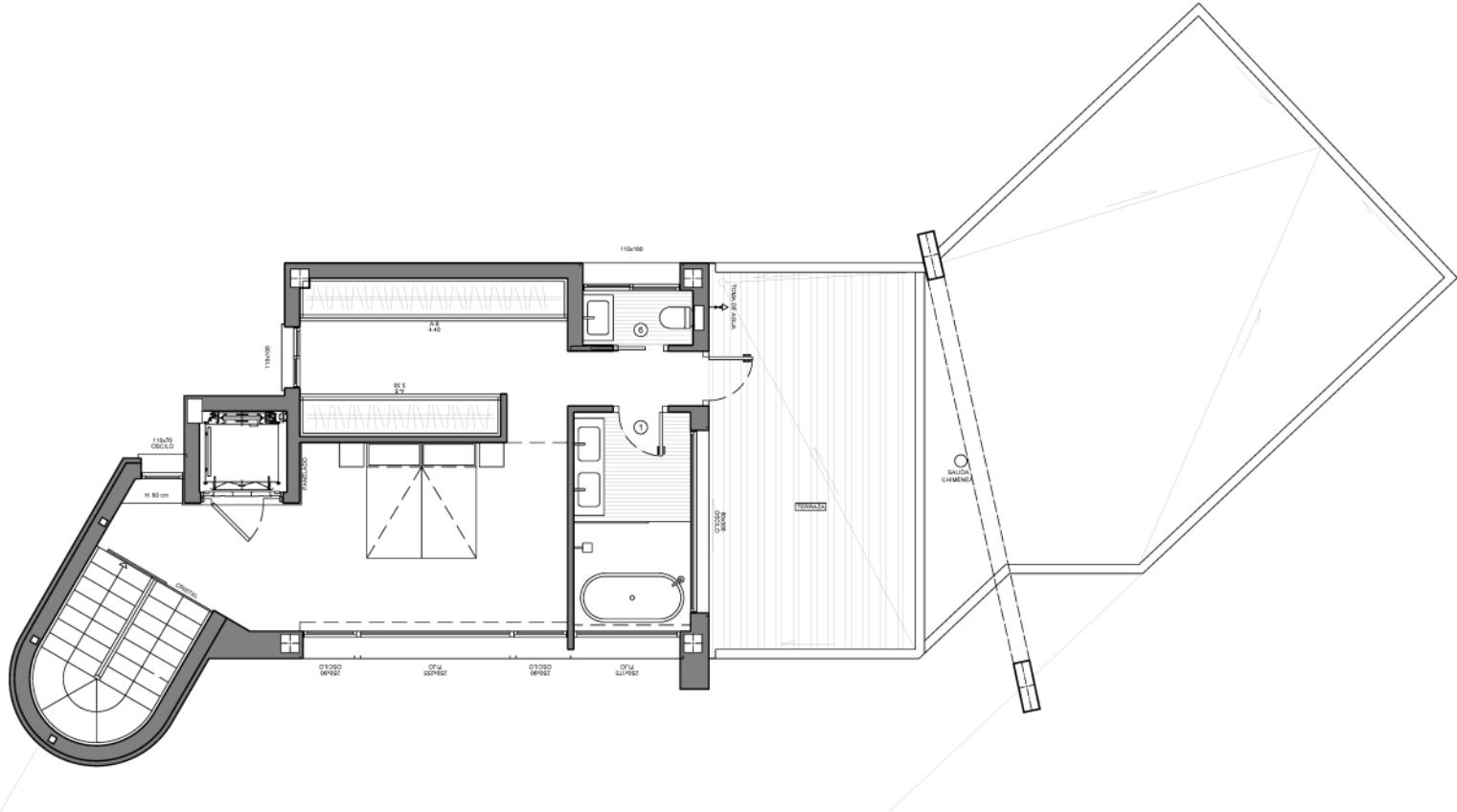
2ª PLANTA



3ª PLANTA



4ª PLANTA





Superficie Vivienda: 405,29 m²

Garaje: 66,33 m²

Porche: 19,45 m²

Terrazas: 125,09 m²

Dormitorios: 4

Baños: 5

Sala de TV

Sala de Billar

Despacho

Cocina con despensa, lavadero, vinoteca

Ascensor que comunica las cuatro plantas de esta vivienda, aportando un plus de confort de la marca SCHINDLER, totalmente integrado en la decoración de la vivienda, con la puerta y paredes de alrededor paneladas en blanco, quedando totalmente integrado en la vivienda y cediendo el protagonismo a la escalera de diseño con cables tensores verticales de suelo a techo.





DETALLES ÚNICOS
Y ACABADOS DE ALTA CALIDAD



COCINA

Cocina a medida con muebles BAJOS y COLUMNAS con puertas acabado color GRIS TITANIO, muebles ALTOS acabado madera NOGAL VICTORIA con tira LED bajo muebles altos y muebles con cajón en ISLA acabado color GRIS TITANIO. Electrodomésticos de la firma SIEMENS.



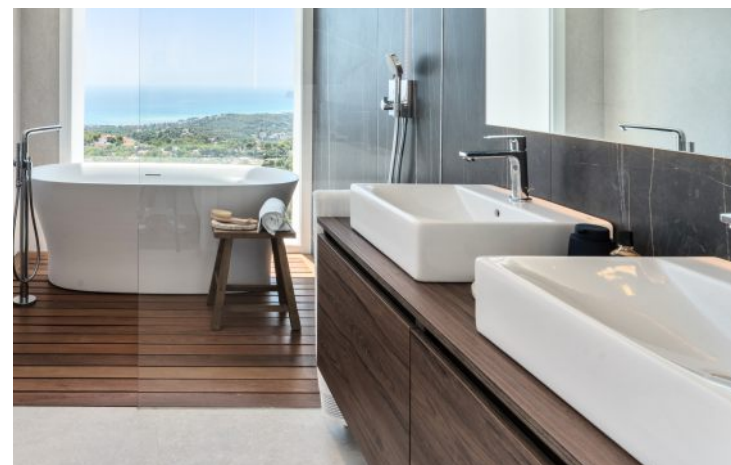
VINOTECA

Mueble bodeguero a medida, con vinoteca de la marca Siemens para mantener los vinos en su óptima temperatura, con estantes decorativos para almacenar botellas y varios armarios y baldas para crear un rincón único para los amantes del vino.



BAÑOS - MATERIALES

Distribuciones funcionales para obtener el máximo partido de los espacios, con una combinación de revestimientos de gran formato de la firma Cifre.



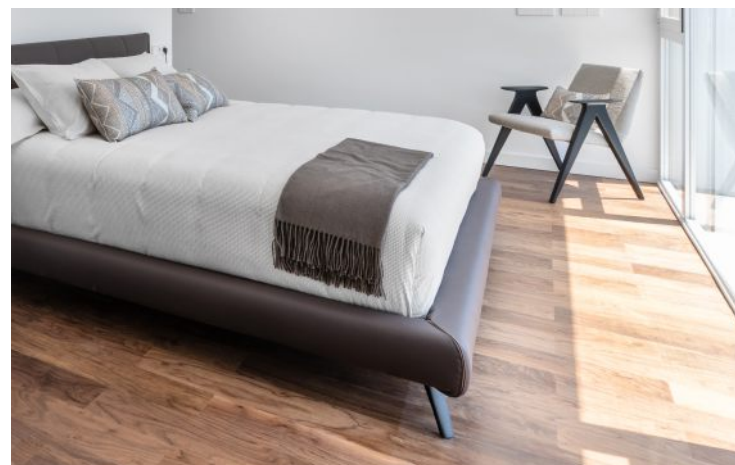
BAÑOS - DETALLE DE ACABADOS

Calidad en cada detalle, sanitarios Duravit, grifería Hansgrohe, mamparas, muebles, espejo retroiluminado, baños 100% terminados.



PAVIMENTO

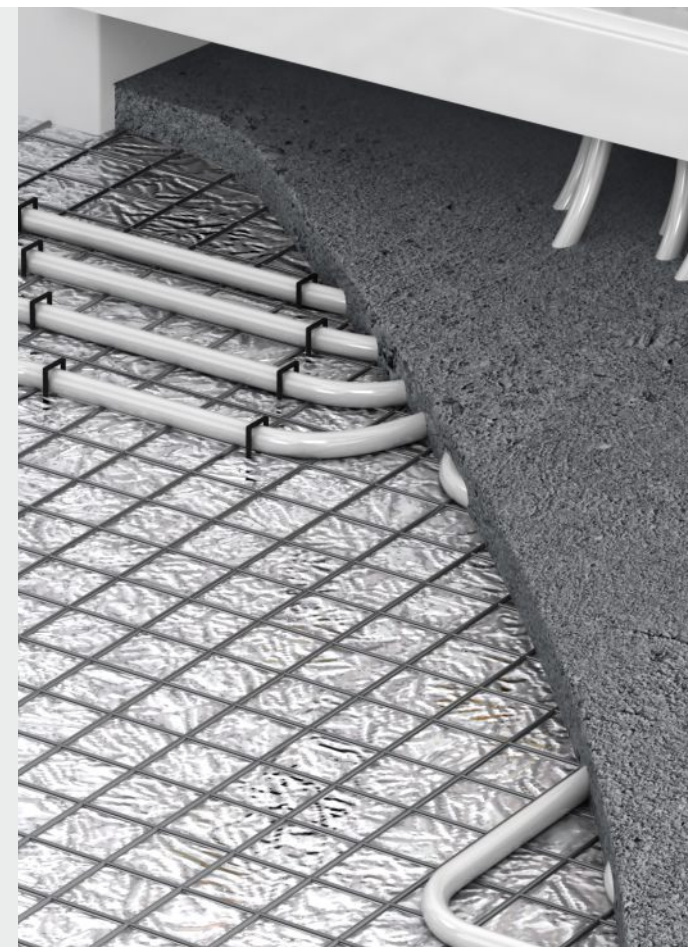
El pavimento de vivienda es porcelánico de gran formato 120x120 de CIFRE acabado IVORY MATE que continua en la terraza, uniendo más si cabe el interior y el exterior.



PAVIMENTO DORMITORIO PRINCIPAL

Pavimento tarima de madera NOGAL acabado BARNIZ MATE dimensión lama aprox. 1250x135mm, un lujo para la gran suite principal.

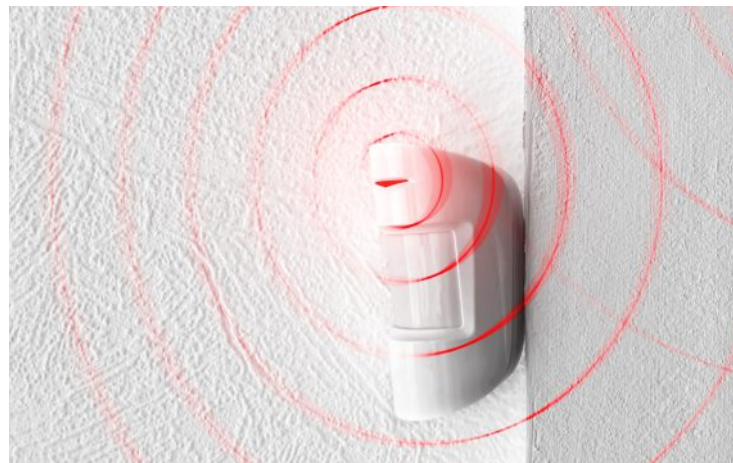
Comprometida con la sostenibilidad y el confort, la vivienda incorpora un sistema de climatización ECODAN HÍBRIDO de MITSUBISHI ELECTRIC, que proporciona calefacción por suelo radiante y aire acondicionado.





AUDIO

Sistema de audio de la firma Sonos, que permite controlar funciones de reproducción, en altavoces de techo en comedor, sala de juegos, terraza y dormitorio principal, de distintas fuentes de audio conectadas a la red, compuesto por 4 reproductores de zona SONOS CONNECT:AMP y 3 parejas de altavoces para empotrar en techo modelo BOSE y 1 par de altavoces de superficie en exterior.

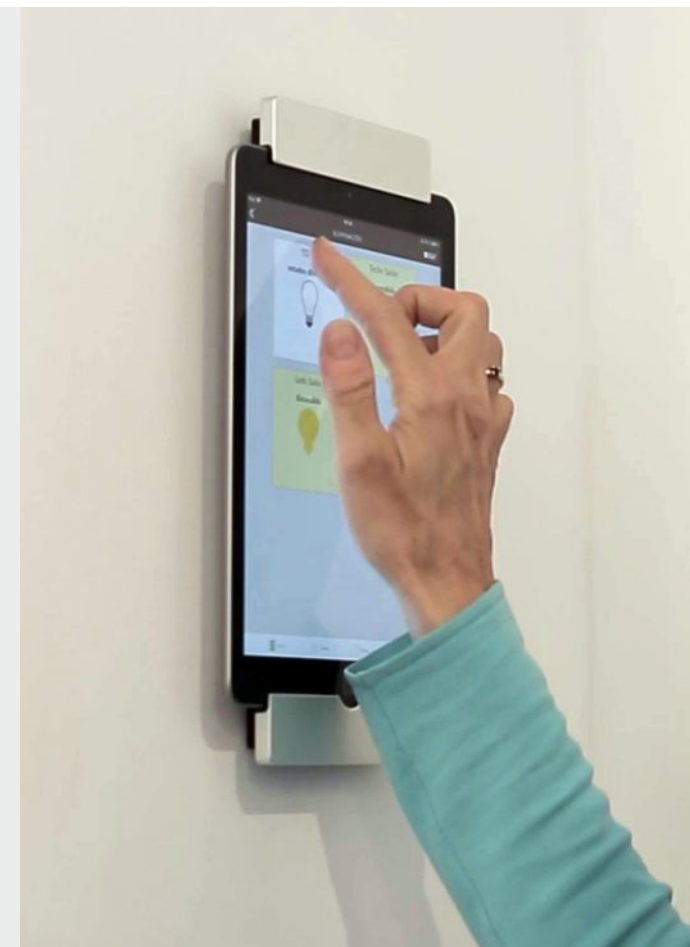


ALARMA

Kit VISONIC PowerMaster o similar formado por central de alarma, teclado control, mando distancia, 2 detector infrarrojos, 1 detector con cámara. Con APP para gestionar desde el móvil y Ipad de la vivienda.

Sistema inteligente con domótica en la vivienda para que de forma cómoda y sencilla mediante el uso de comandos de voz o desde distintas Apps aplicaciones móviles (ios o android) gestionar en local o a distancia a través de internet de manera remota de las siguientes instalaciones:

Iluminación, Persianas, Cortinas y/o Estores motorizados, Control de todos los circuitos de iluminación en exterior de la vivienda, Aperturas/Cierre de todas las Persianas, Cortinas, Estores... de la vivienda de forma individual o centralizada, Climatización.





PUNTO RECARGA COCHE ELÉCTRICO

Preinstalación para un punto de recarga eléctrica para vehículo en el aparcamiento o garaje (según plano), incluye instalación circuito monofásico 40A con magneto-térmico y diferencial.

FOTOVOLTAICA

Instalación de sistema de instalación fotovoltaica autoconsumo para vivienda de aproximadamente 6,6KW con inversor Híbrido que permite el uso de la red eléctrica convencional y el uso la instalación fotovoltaica.



BLANC ALTEA HOMES

Residencial lleno de luz con grandes espacios interiores, arquitectura única y un entorno natural con una vista panorámica del Mar Mediterráneo y al skyline de Benidorm.

Un complejo residencial cerrado, con viviendas de arquitectura de vanguardia, independientes entre si, dónde cada una de ellas tiene un diseño exclusivo que las convierte en una pieza única.



COMPLEJO RESIDENCIAL CERRADO



CÁMARAS DE SEGURIDAD

ZONA DE BUZONES DE CORREO





ZONAS COMUNES CON JARDINES

CAMINO DE ACCESO
AMPLIO E ILUMINADO

ZONA RESIDENCIAL PRIVADA





Vivir en Altea significa respirar mar y montaña. Este municipio de Alicante conserva el carácter mediterráneo que se refleja en sus playas de piedras y sus calles empedradas del casco antiguo. El carácter abierto y hospitalario de sus vecinos te hará sentir como en tu propia casa.

Altea es un refugio para vivir, sentir y disfrutar del mar, la naturaleza, la gastronomía y la cultura. Su paisaje está marcado por sus casas blancas y el azul de la cúpula de su iglesia conocida internacionalmente. ¡Sumérgete en calles y déjate conquistar por esta población tan especial!



✉ Avda. País Valencià, 22
03720 Benissa (Alicante) - Spain

☎ 0034 900 123 323

@ vapf@vapf.com

🌐 www.vapf.com

f VAPFGroup

📷 vapf_group

▶ VAPFGroup



2025- The company reserves the right to modify , without previous warning the information contained in this catalogue. The pictures of this catalogue are only for guidance and have no contractual value for the company. The final plans and finishing details of each property will be subject to the clauses contained in the corresponding contract. In addition, these images correspond to specific projects, so that a change of location to other plots will implicate modifications. The Spanish version prevails. The information contained in this catalogue is valid on the date of issue.