

VILLA **HC019**



BLANC ALTEA HOMES



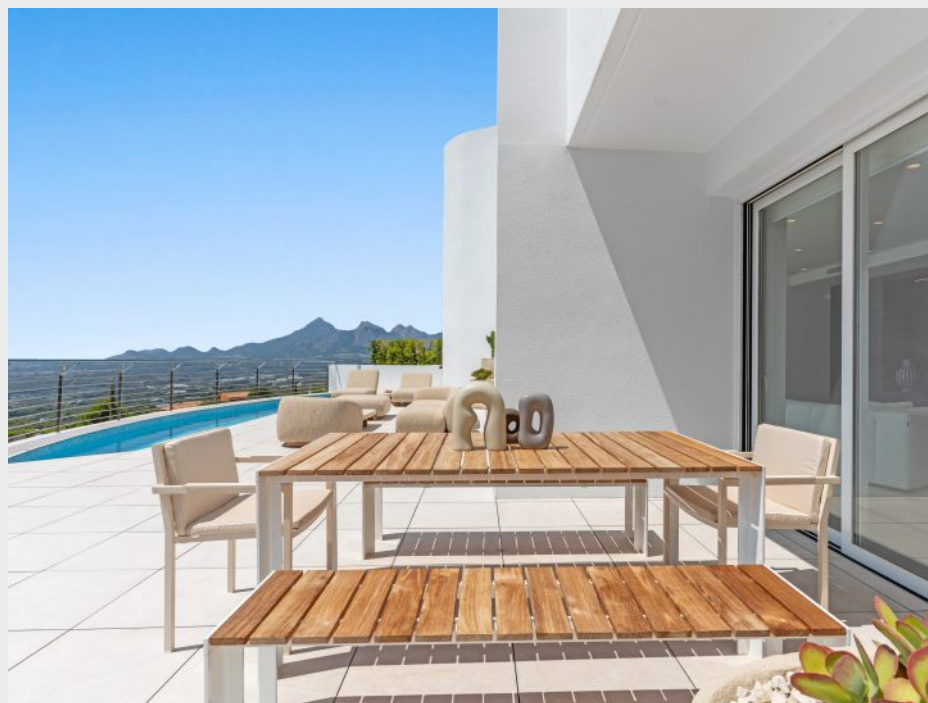
EIN LICHTDURCHFLUTETES WOHNGEBIET
MIT GROSSZÜGIGEN INNENRÄUMEN
UND EINZIGARTIGER ARCHITEKTUR







Dieses vierstöckige Einfamilienhaus in Altea besticht nicht nur durch sein zeitgemäßes Design und hochwertige Materialien, sondern auch durch sein Engagement für Nachhaltigkeit und modernste Technologie. Es ist eine wahre Oase von Luxus und Komfort in einem der begehrtesten Reiseziele der Costa Blanca – perfekt für all jene, die ein Leben auf höchstem Niveau in einer unvergleichlichen Umgebung suchen.

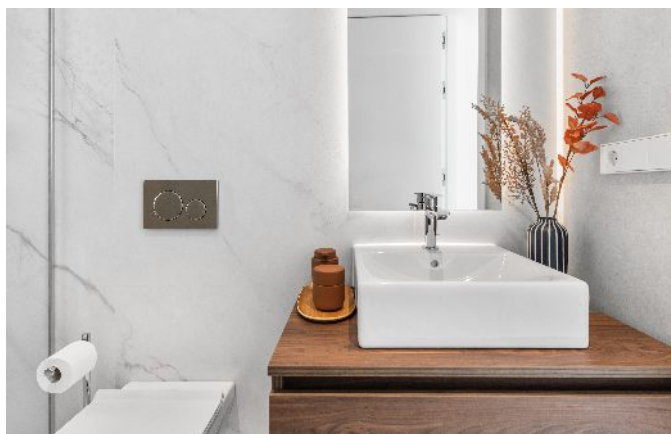






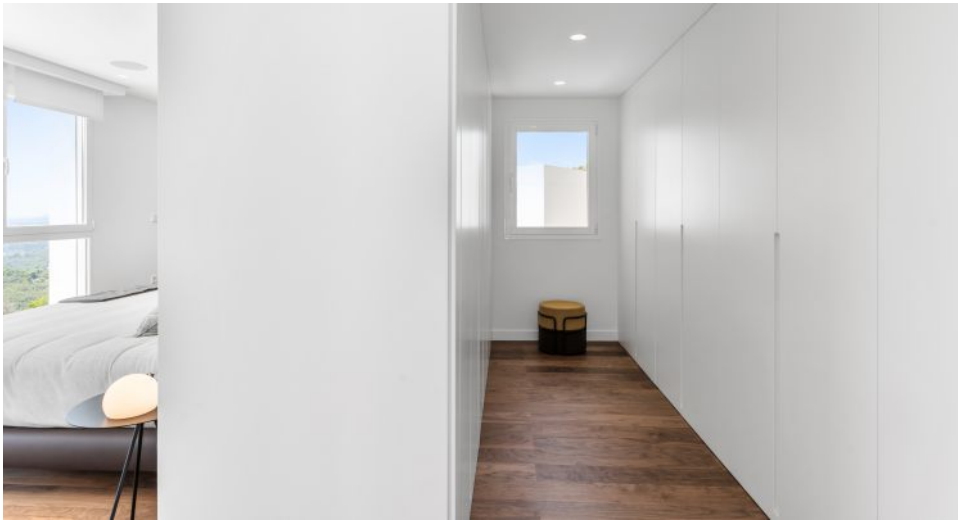




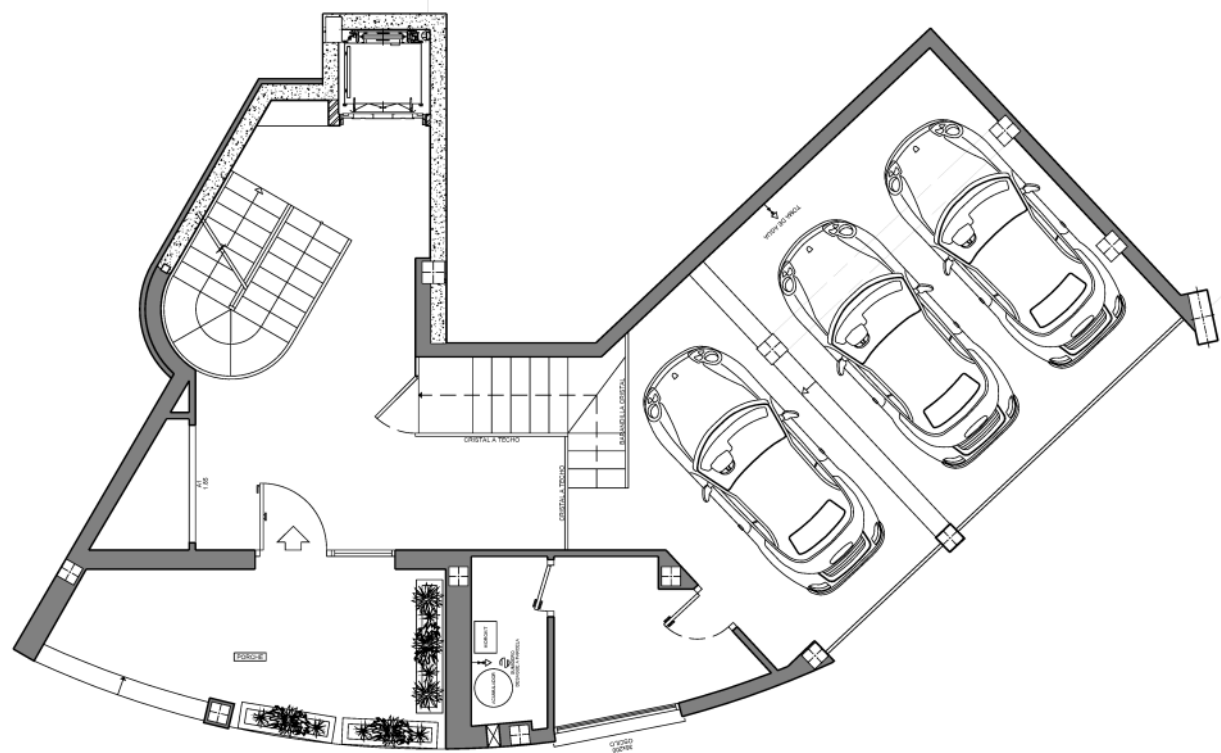




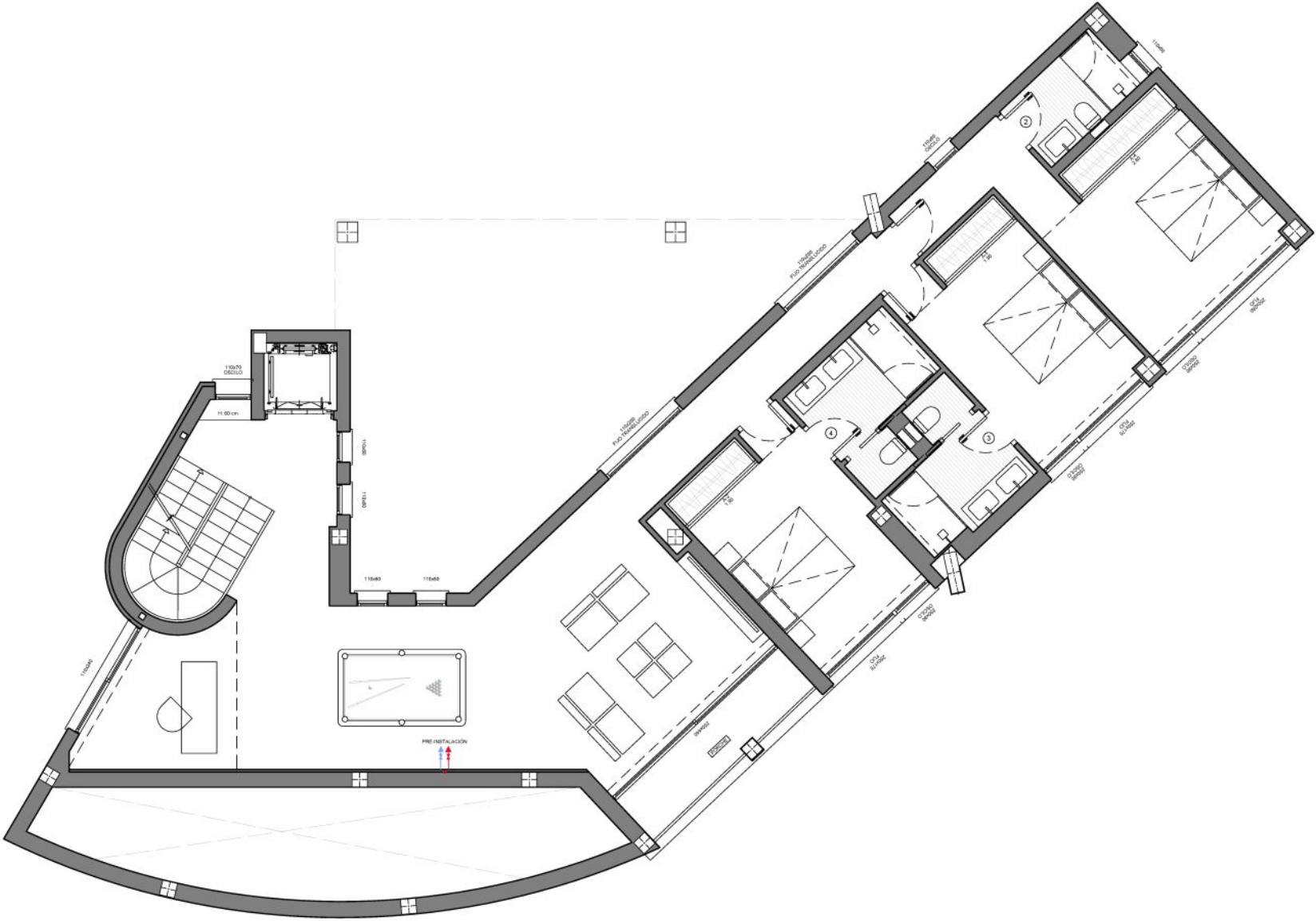




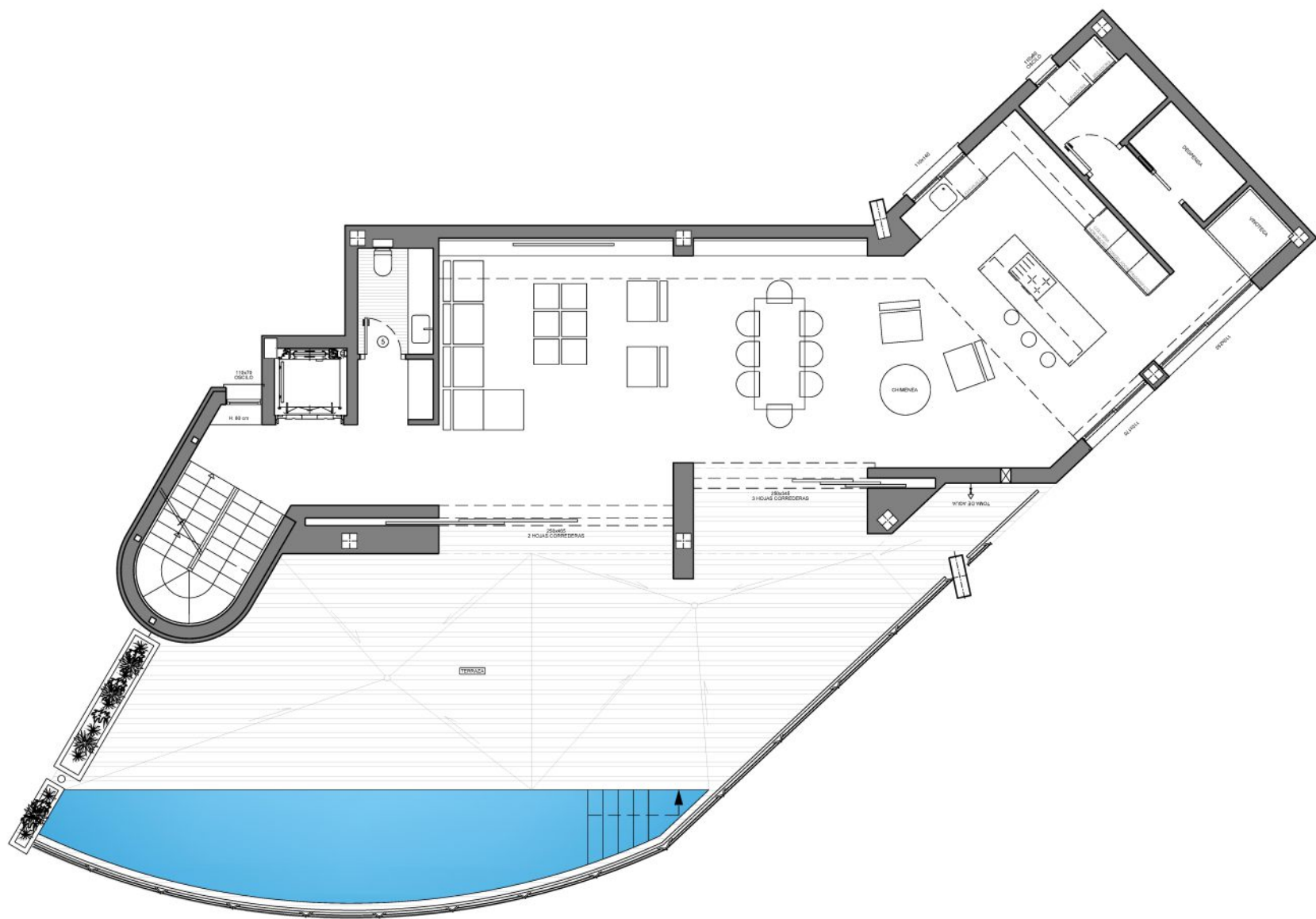
ERDGESCHOSS



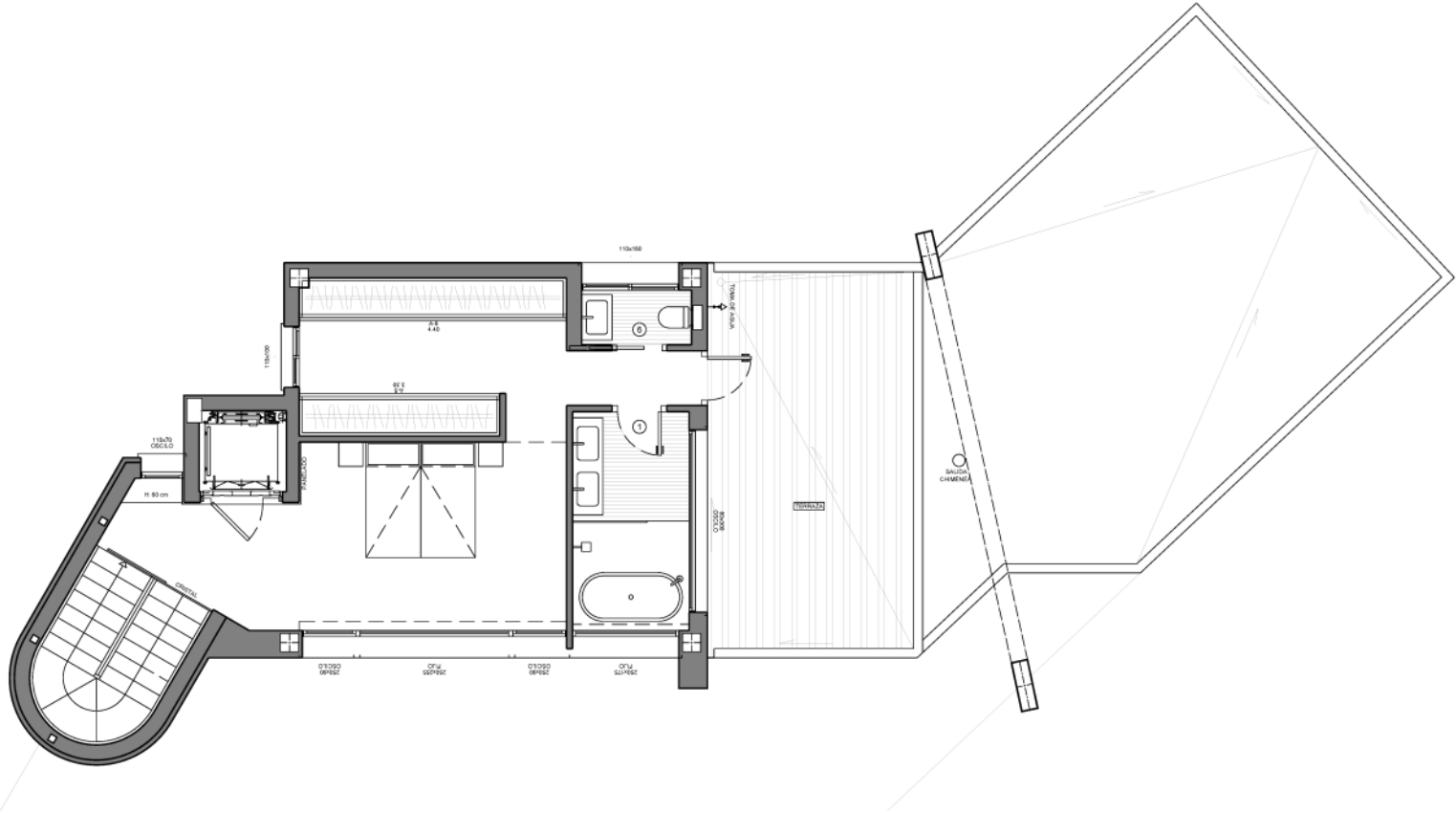
ERSTES OBERGESCHOSS



ZWEITES OBERGESCHOSS



DRITTES OBERGESCHOSS





Wohnfläche: 405,29 m²

Garage: 66,33 m²

Veranda: 19,45 m²

Terrassen: 125,09 m²

Schlafzimmer: 4

Badezimmer: 5

TV-Raum

Billardzimmer

Arbeitszimmer

Küche mit Vorratskammer, Waschküche
und Weinkellerschrank

Ein Aufzug der Marke SCHINDLER verbindet die vier Etagen dieses Hauses und bietet ein zusätzliches Plus an Komfort. Er ist vollständig in die Wohnraum-gestaltung integriert, mit einer weißen Verkleidung der Tür und umliegenden Wände. So fügt sich der Aufzug nahtlos in das Gesamtbild des Hauses ein, während das Augenmerk auf der Designer-Treppe mit vertikalen Spannseilen von Boden bis Decke liegt.





EINZIGARTIGE DETAILS
UND HOCHWERTIGE
AUSFÜHRUNGEN



KÜCHE

Maßgefertigte Küche mit Unterschränken und Hochschränken in Titan-Grau, Oberschränken aus Nussbaumholz „Victoria, LED-Leisten unter den Oberschränken sowie Schubladenschränken in der Kücheninsel, ebenfalls in Titan-Grau. Haushaltsgeräte der Marke SIEMENS.



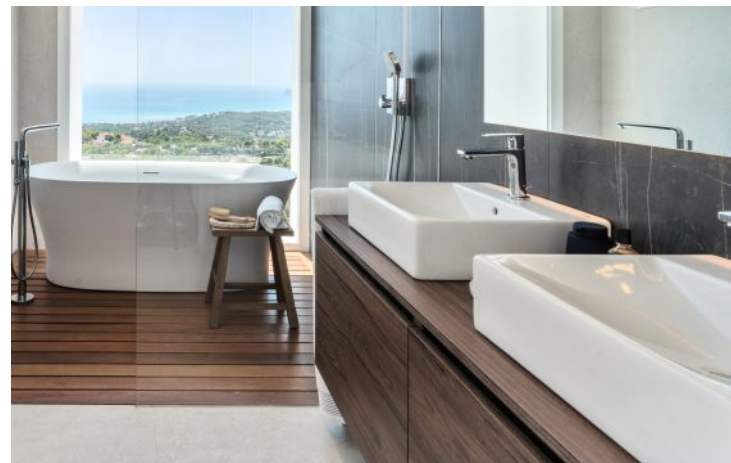
WEINKÜHLCHRANK

Maßgefertigtes Weinregal mit einem Weinkühler der Marke Siemens, um die Weine bei optimaler Temperatur zu lagern. Es verfügt über dekorative Regale zur Aufbewahrung von Flaschen sowie zusätzliche Regalbretter, die einen einzigartigen Bereich für Weinliebhaber zu schaffen.



BADEZIMMER MATERIALIEN

Funktionale Anordnungen zur optimalen Nutzung der Räume, mit einer Kombination aus Großformatfliesen der Marke Cifre.



DETAILS DER BADEZIMMER-AUSFÜHRUNG

Qualität in jedem Detail: Sanitäranlagen von Duravit, Armaturen von Hansgrohe, Duschabtrennungen, Möbel, beleuchteter Spiegel und 100 % fertiggestellte Badezimmer.



BODENBELAG

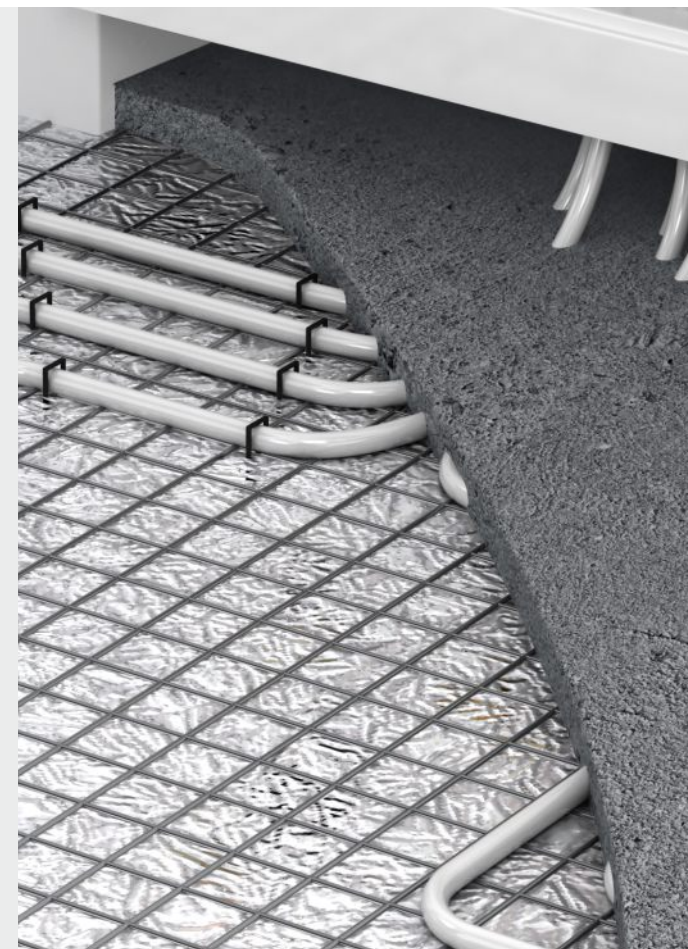
Der Bodenbelag des Hauses besteht aus großformatigen Porzellanfliesen 120x120 von CIFRE in der Ausführung IVORY MATE, die nahtlos auf die Terrasse übergehen und somit Innen- und Außenbereich noch mehr miteinander verbinden.



BODENBELAG DES HAUPTSCHLAFZIMMERS

Der Boden besteht aus Nussbaum-Holzdielen mit mattem Lackfinish, in einer Lamellengröße von ca. 1250 x 135 mm – ein luxuriöses Element für die großzügige Master-Suite

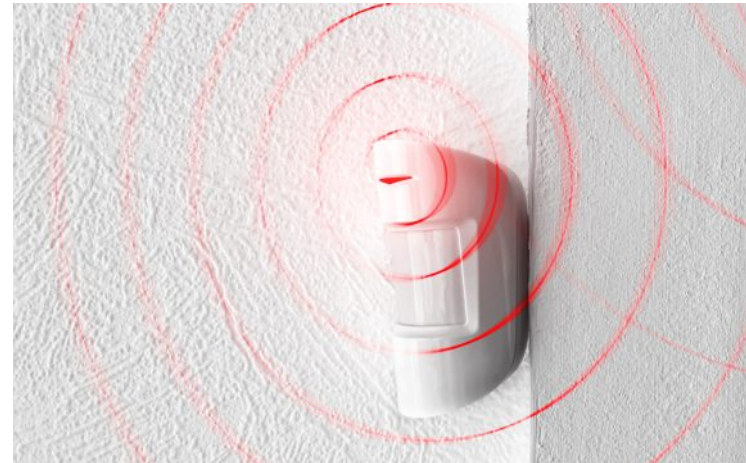
Engagiert für Nachhaltigkeit und Komfort bietet das Zuhause ein hybrides Klimatisierungssystem von MITSUBISHI ELECTRIC, das sowohl Fußbodenheizung als auch Klimaanlage bereitstellt.





AUDIO

Das Audiosystem der Marke Sonos ermöglicht die Steuerung der Wiedergabefunktionen über Deckenlautsprecher im Esszimmer, im Spielzimmer, auf der Terrasse und im Hauptschlafzimmer. Es besteht aus 4 SONOS CONNECT ärkern und 3 Paar eingebauten BOSE-Deckenlautsprechern sowie einem Paar Außenlautsprechern.

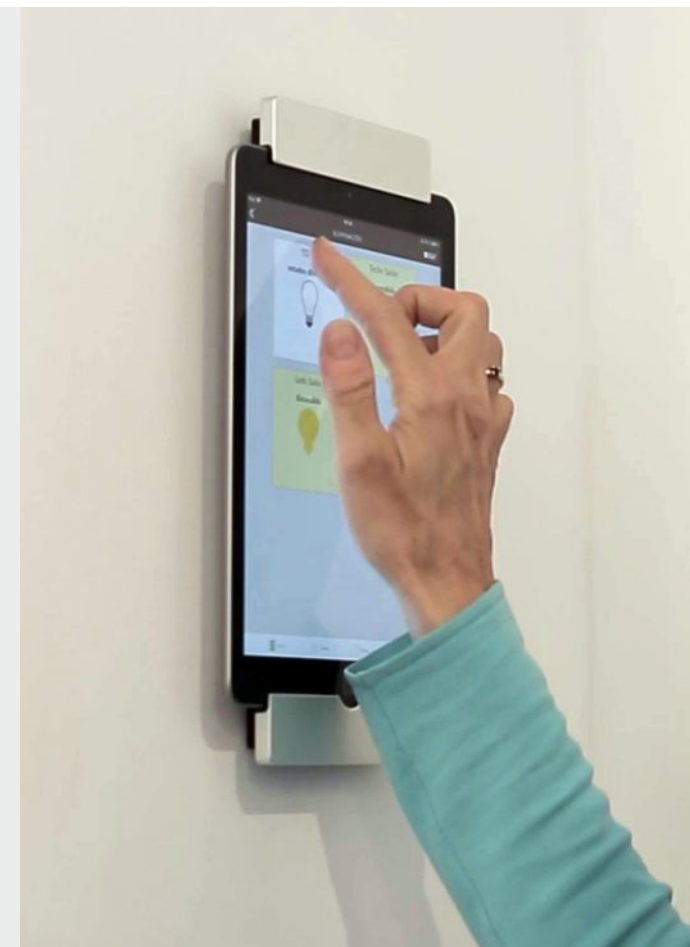


ALARMSYSTEM

Kit VISONIC PowerMaster oder ähnlich, bestehend aus: Alarmzentrale, Steuerungstastatur, Fernbedienung, 2 Infrarotdetektoren und 1 Detektor mit Kamera. Mit einer App zur Verwaltung von unterwegs auf dem Smartphone oder iPad der Immobilie.

Intelligentes System mit Smart Home-Technologie in der Wohnung, um auf bequeme und einfache Weise durch Sprachbefehle oder verschiedene mobile Apps (iOS oder Android) lokal oder aus der Ferne über das Internet die folgenden Installationen fernzusteuern:

Beleuchtung, motorisierte Rollläden, Vorhänge und/oder Jalousien, individuell oder zentral, Steuerung aller Außen-beleuchtungskreise und Klimatisierung.





LADESTATION FÜR ELEKTROFAHRZEUGE

Vorinstallation für eine Ladestation für Elektrofahrzeuge auf dem Stellplatz oder in der Garage (gemäß Plan), einschließlich eines einphasigen 40A-Stromkreises mit einem Schutzschalter und einem Fehlerstromschutzschalter.

PHOTOVOLTAIKANLAGE

Installation eines selbstverbrauchenden Photovoltaiksystems für das Zuhause mit einer Leistung von etwa 6,6 kW, ausgestattet mit einem Hybridwechselrichter, der sowohl die Nutzung des konventionellen Stromnetzes als auch der Photo-voltaikanlage ermöglicht.



BLANC ALTEA HOMES

Eine Entwicklung voller Licht mit großzügigen Innenräumen, einzigartiger Architektur und natürlicher Umgebung, die panoramische Ausblicke auf das Mittelmeer und die Skyline von Benidorm bietet.

Es handelt sich um eine geschlossene Wohnanlage mit freistehenden Häusern, die in avantgardistischer Architektur gestaltet sind, wobei jede Immobilie ihr eigenes exklusives Design hat, das sie einzigartig macht.



GESCHLOSSENE WOHNANLAGE



SICHERHEITSKAMERAS

POSTFACHBEREICH





GEPFLEGTE GEMEINSCHAFTSFLÄCHEN
MIT WEITEM UND BELEUCHTETEM
ZUGANGSWEG

PRIVATE WOHNGEEND





In Altea zu leben bedeutet, Meer und Berge zu atmen. Diese Gemeinde in Alicante bewahrt den mediterranen Charakter, der sich in ihren Kieselstränden und den gepflasterten Straßen der Altstadt widerspiegelt. Die offene und gastfreundliche Art der Einheimischen wird Sie sich wie zu Hause fühlen lassen.

Altea ist ein Rückzugsort, um das Meer, die Natur, die Gastronomie und die Kultur zu erleben, zu fühlen und zu genießen. Die Landschaft ist geprägt von weißen Häusern und der blauen Kuppel der international bekannten Kirche. Tauchen Sie in die Straßen ein und lassen Sie sich von dieser besonderen Stadt verzaubern!



✉ Avda. País Valencià, 22
03720 Benissa (Alicante) - Spain

☎ 0034 900 123 323

@ vapf@vapf.com

🌐 www.vapf.com

f VAPFGroup

📷 vapf_group

▶ VAPFGroup



2025- The company reserves the right to modify , without previous warning the information contained in this catalogue. The pictures of this catalogue are only for guidance and have no contractual value for the company. The final plans and finishing details of each property will be subject to the clauses contained in the corresponding contract. In addition, these images correspond to specific projects, so that a change of location to other plots will implicate modifications. The Spanish version prevails. The information contained in this catalogue is valid on the date of issue.