

## WILLA **BLANC** ALTEA 10



ALTEA





HC010 - **GALERIA**

NIEZWYKŁA LOKALIZACJA W ALTEI  
SPEKTAKULARNE WIDOKI NA MORZE

Blanc Altea Homes jest położone na zamkniętym osiedlu, które wyróżnia się bliskością natury, które oferuje prywatność i ekskluzywność, a także panoramiczne widoki na morze, zatokę Altea i panoramę Benidormu.

Osiedle jest już ukończone w 99%, w budowie jest tylko jedna nieruchomość, która zostanie ukończona do połowy 2025 roku, więc od tego momentu nie będzie żadnych prac budowlanych.



## OSIEDLE ZAMKNIĘTE



KAMERY BEZPIECZEŃSTWA

SKRZYNKI POCZTOWE





WSPÓLNE POWIERZCHNIE  
ZIELENI Z SZEROKĄ  
I OŚWIETLONĄ DROGĄ  
DOJAZDOWĄ

PRYWATNA OKOLICA MIESZKALNA

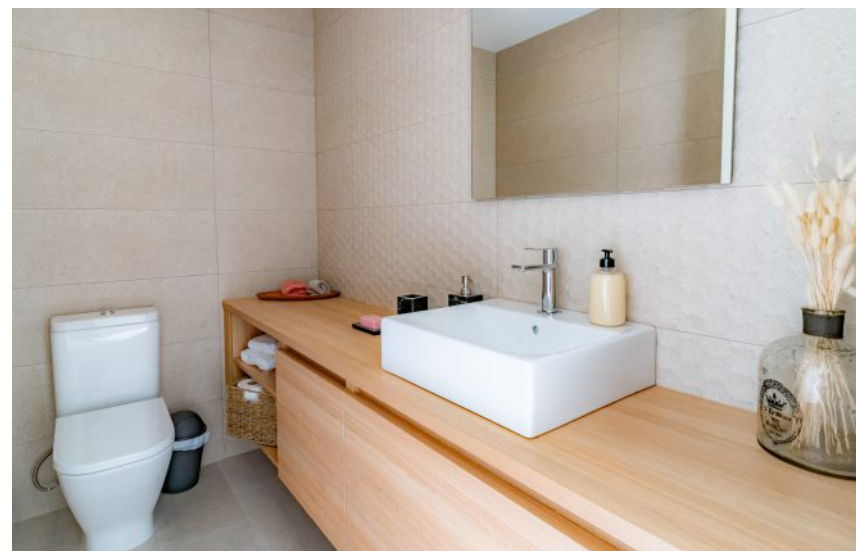




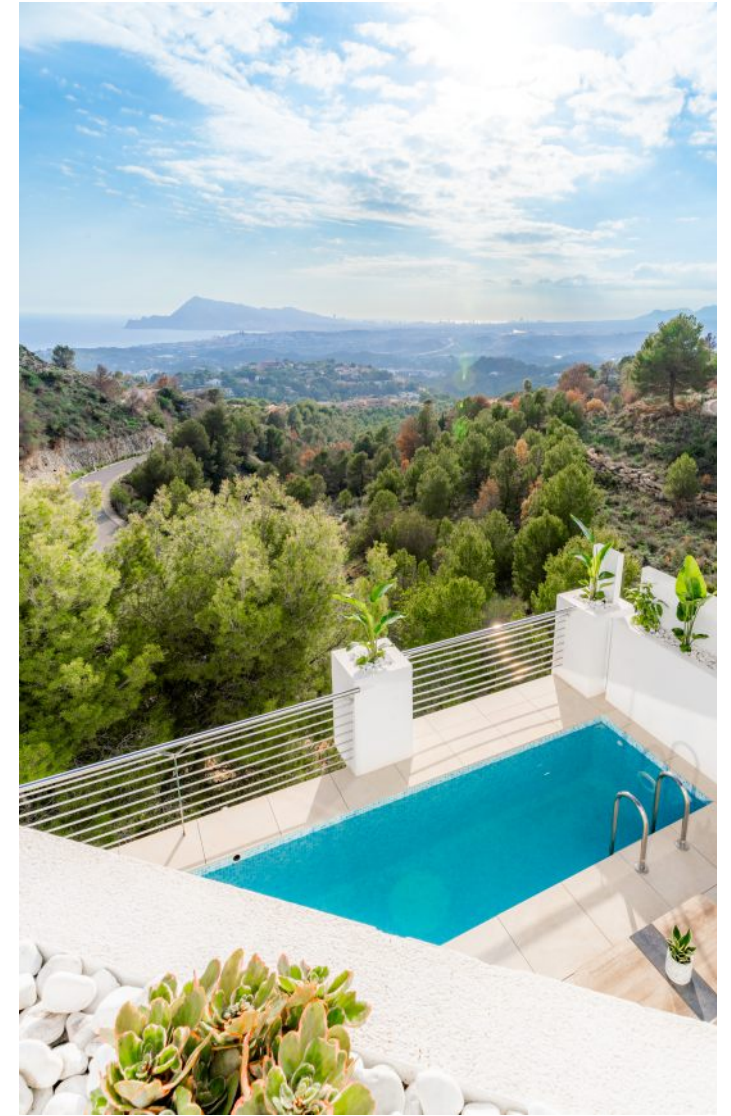


Blanc Altea Homes 10 jest to trzypiętrowy dom z 4 sypialniami, wszystkie sypialnie posiadają łazienki i garderoby. W nieruchomości znajduje się również łazienka dla gości, garaż, duży salon, w pełni wyposażona kuchnia z wyspą otwartą na jadalnię, taras z basenem, letnia jadalnia oraz grill.

Nieruchomość z dużą ilością światła, widokiem na morze i bardzo przytulnym wystrojem.









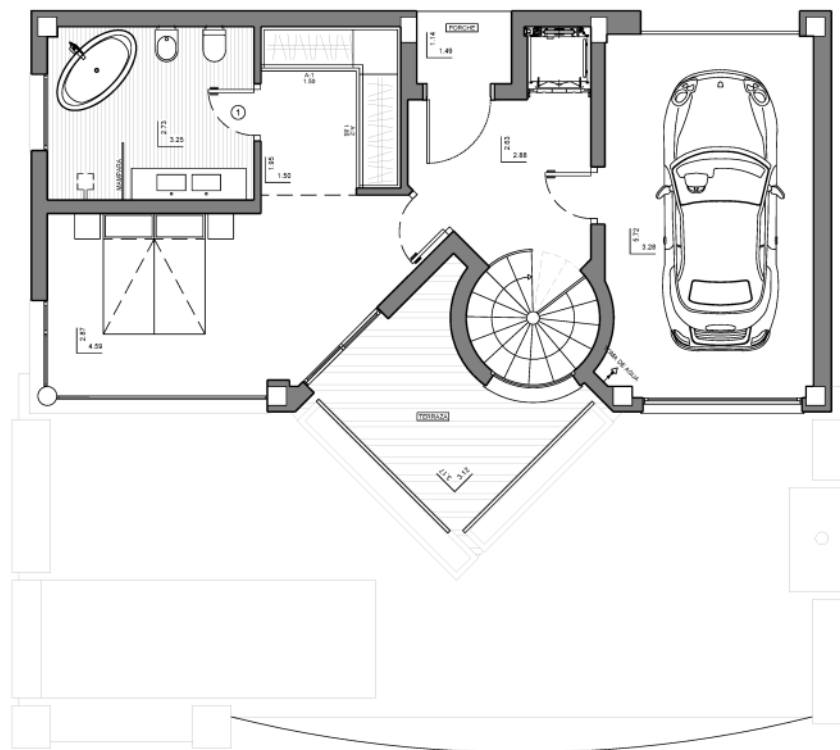




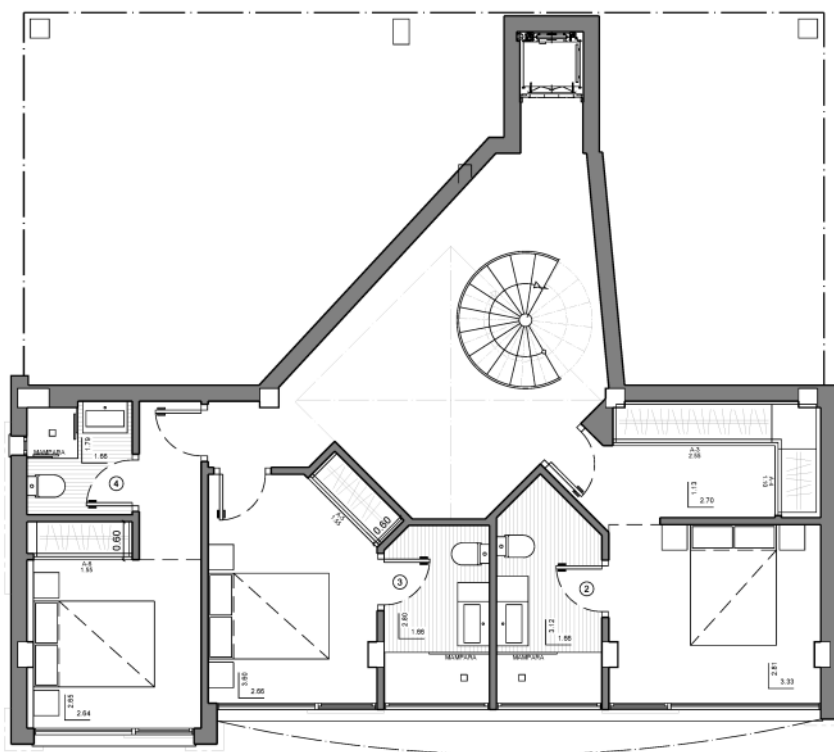


HC010 - PLANY

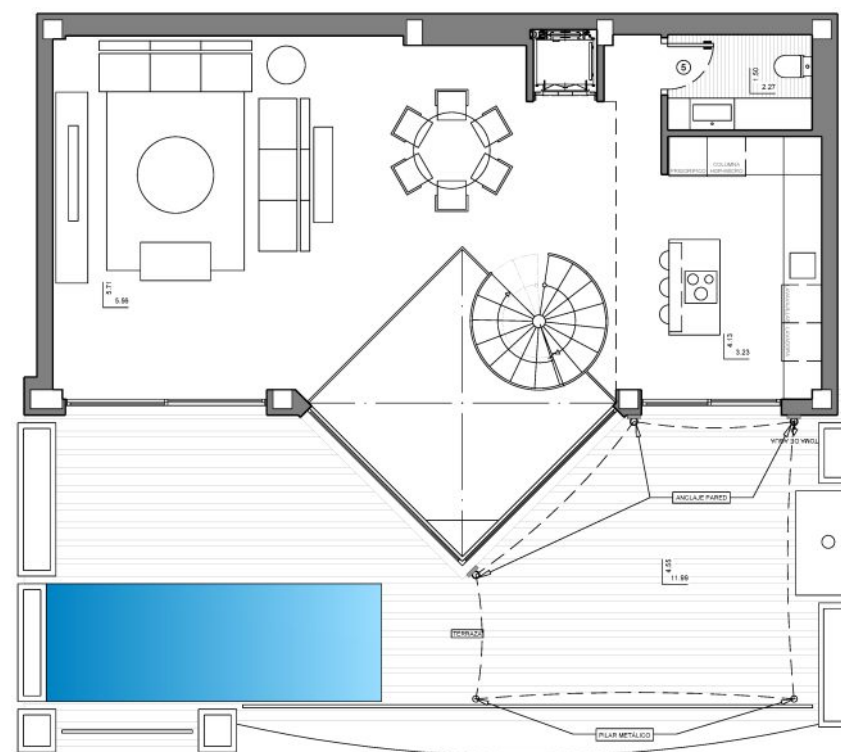
## PARTER



## DRUGIE PIĘTRO



## PIERWSZE PIĘTRO



Nieruchomość wyposażona jest w windę firmy SCHINDLER, która uprości Twoje codzienne życie.





## TARAS

Z prywatnym basenem, grillem i zacienionym miejscem, w którym znajduje się jadalnia na świeżym powietrzu.



## SZAFY WNĘKOWE

Moduły wewnętrzne szafy wyposażone są w szuflady, półki działowe i drążek do zawieszania, wykończenie z plastyfikowanego materiału, takiego jak Cancun Linen.



## PODŁOGA

Gres porcelanowy wewnątrz domu jest tym samym modelem płyt, które znajdują się również na zewnątrz domu.



## ŁAZIENKI

4 łazienki i toaleta dla gości w Blanc 10 są w pełni wyposażone. W łazience zamontowane toalety, blaty, krany, lustra i szyby prysznicowe.



## KUCHNIA

Kuchnia jest otwarta na salon, posiada z centralną wyspę, kominek i strefę śniadaniową. Kuchnia jest w pełni wyposażona, w tym sprzęt AGD Bosch (lodówka, płyta indukcyjna, piekarnik, mikrofalówka, okap, zmywarka i pralka).



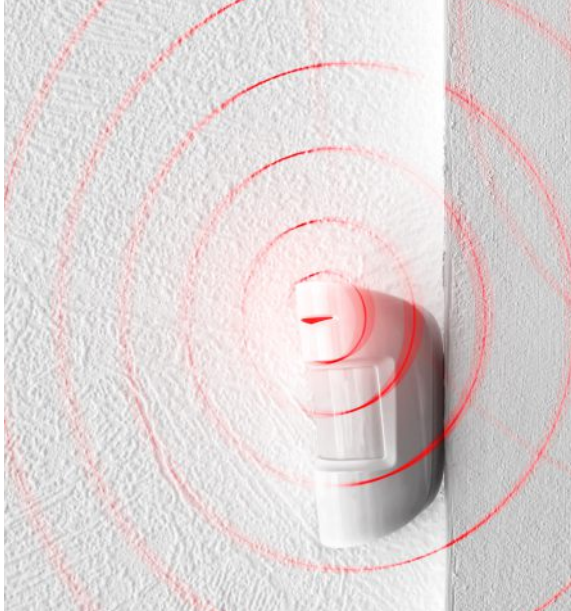
## SYSTEM KLIMATYZACJI

Jednoczesny system produkcji HVAC i CWU marki ECODAM Hybrid firmy MITSUBISCHI ELECTRIC® oparty na zewnętrznej pompie ciepła o wysokiej efektywności energetycznej, która zaspokoi nasze potrzeby w zakresie ogrzewania zimą, klimatyzacji latem oraz ciepłej wody użytkowej przez cały rok.



## OGRZEWANIE

Pre-instalacja we wszystkich grzejnikowych pomieszczeniach podłączonych do systemu ECODAM HYBRID firmy MITSUBISCHI ELECTRIC.®



## ALARM

Bezprzewodowy alarm z weryfikacją wideo, zestaw VISONIC PowerMaster Kit lub podobny składający się z centrum alarmowego, sterowania za pomocą klawiatury, pilota, 2 detektorów podczerwieni, 1 detektora z kamerą.



## OŚWIETLENIE

W tym oprawy domu, zawarte na werandzie i tarasie.



## ROLETY

Rolety automatyczne w całym domu.

GARAŻ ZAMKNIĘTY





Mieszkanie w Altea to oddychanie morzem i górami. To miasto w prowincji Alicante zachowuje śródziemnomorski charakter odzwierciedlony w żwirowych plażach i uliczkach starego miasta. Miasto ma otwarty i gościnny charakter, a mieszkańcy sprawiają, że poczujesz się jak w domu.

Altea to schronienie, w którym można żyć, cieszyć się morzem, przyrodą, gastronomią i kulturą. Jego krajobraz wyznaczają białe domy i niebieska kopuła. Kościół o międzynarodowej sławie. Zanurz się na ulicach i daj się oczarować temu wyjątkowemu miastu.



✉ Avda. País Valencià, 22  
03720 Benissa (Alicante) - Spain

☎ **0034 900 123 323**

@ vapf@vapf.com

🌐 www.vapf.com

f VAPFGroup

📷 vapf\_group

▶ VAPFGroup



2025- The company reserves the right to modify , without previous warning the information contained in this catalogue. The pictures of this catalogue are only for guidance and have no contractual value for the company. The final plans and finishing details of each property will be subject to the clauses contained in the corresponding contract. In addition, these images correspond to specific projects, so that a change of location to other plots will implicate modifications. The Spanish version prevails. The information contained in this catalogue is valid on the date of issue.