

VILLA SENZA



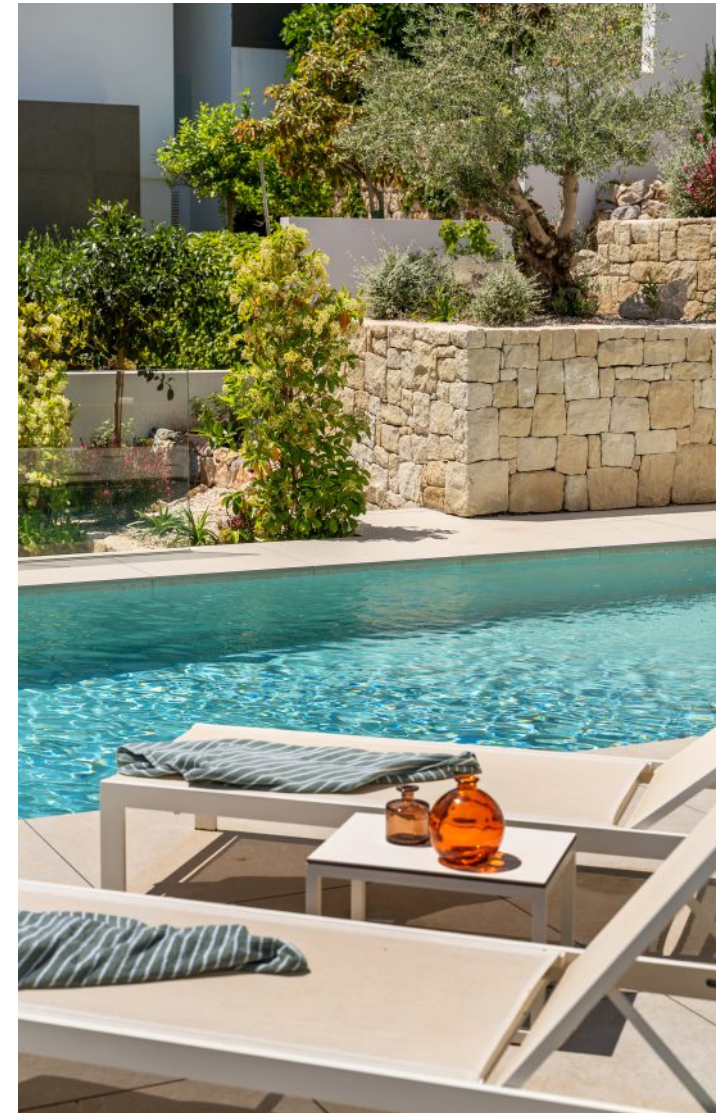
AZURE ALTEA HOMES



TOUT CE DONT VOUS AVEZ BESOIN
POUR VOUS INSTALLER DANS
VOTRE NOUVELLE MAISON



MAISON TERMINÉE ET MEUBLÉE. CLÉ EN MAIN









Villa Senza est répartie sur 3 niveaux. L'étage supérieur dispose d'un espace de stationnement pour deux voitures et d'un hall d'entrée. À l'étage intermédiaire se trouvent trois des quatre chambres de cette maison, toutes avec salle de bains en suite et accès à une terrasse extérieure où vous pourrez profiter des merveilleuses vues sur la mer.

L'étage principal est divisé en deux zones, délimitées par le hall et le noyau de l'escalier. D'un côté, nous avons la quatrième chambre avec salle de bains en suite, dressing et accès à la terrasse principale avec une zone de porche. L'autre zone abrite des toilettes pour invités, une cuisine ouverte sur la salle à manger avec un îlot central comprenant une zone de cuisson et de petit-déjeuner, une salle à manger avec accès au porche, ainsi qu'un salon lumineux.





HB205 - **GALERIE**



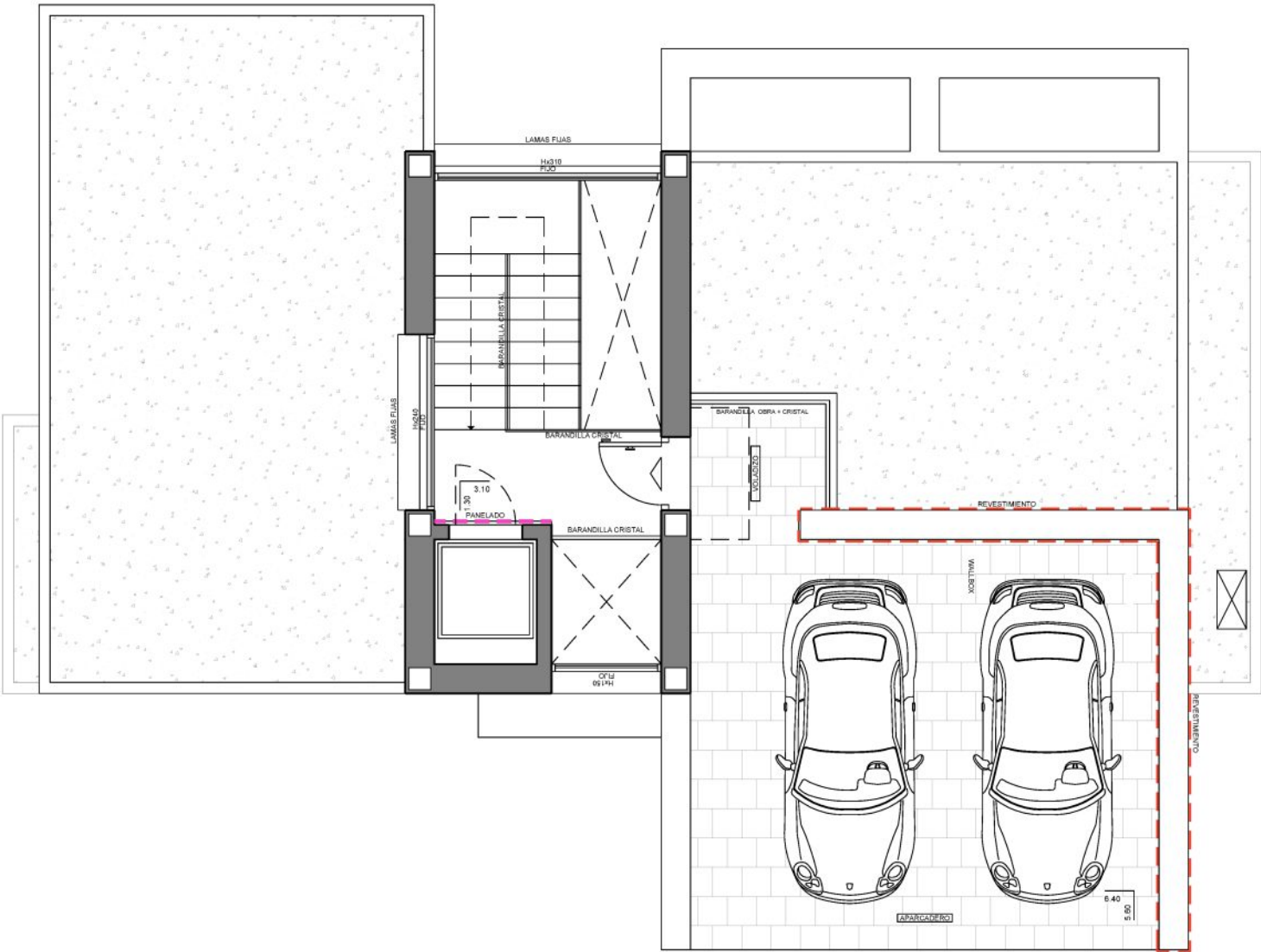




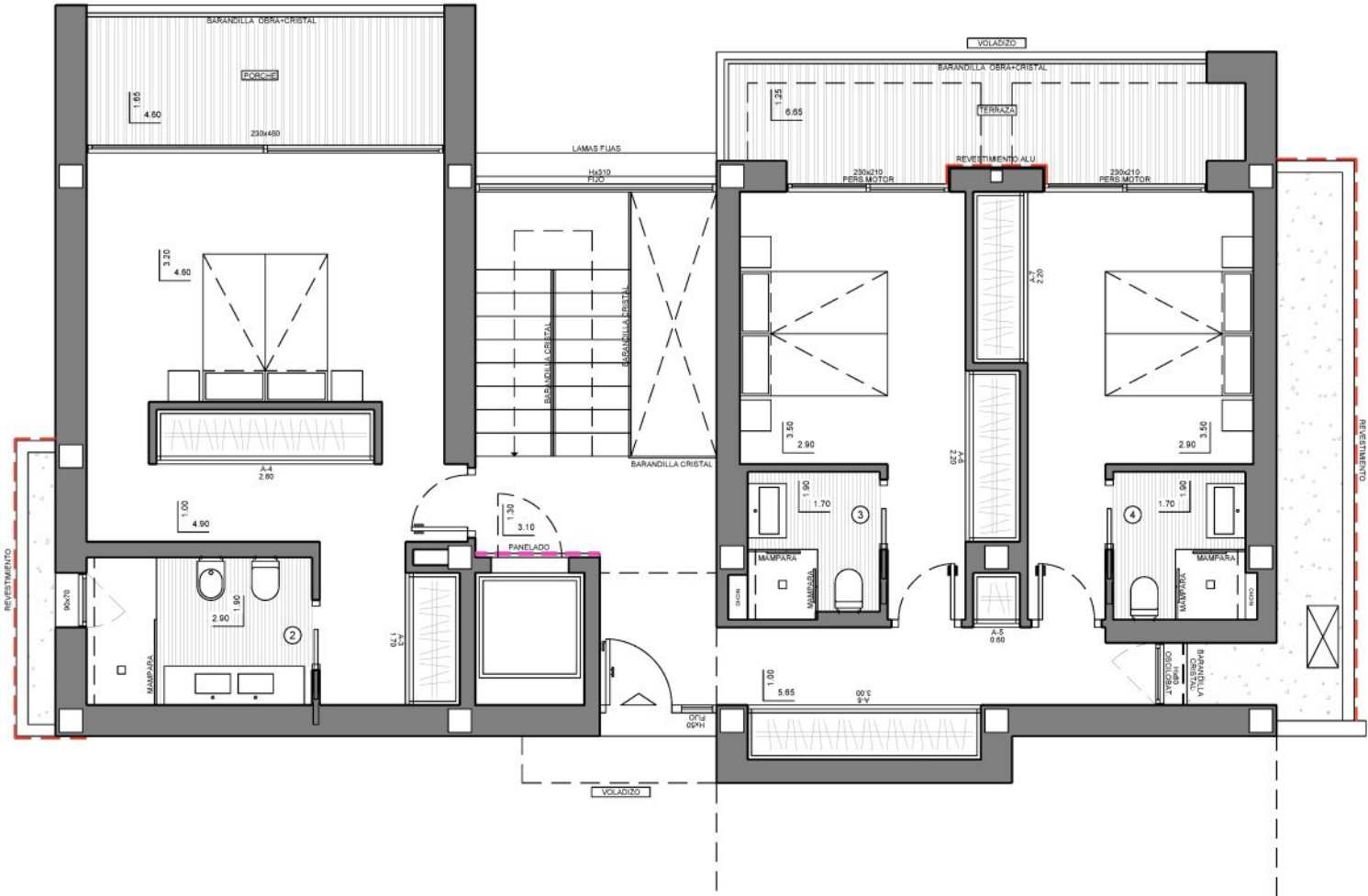




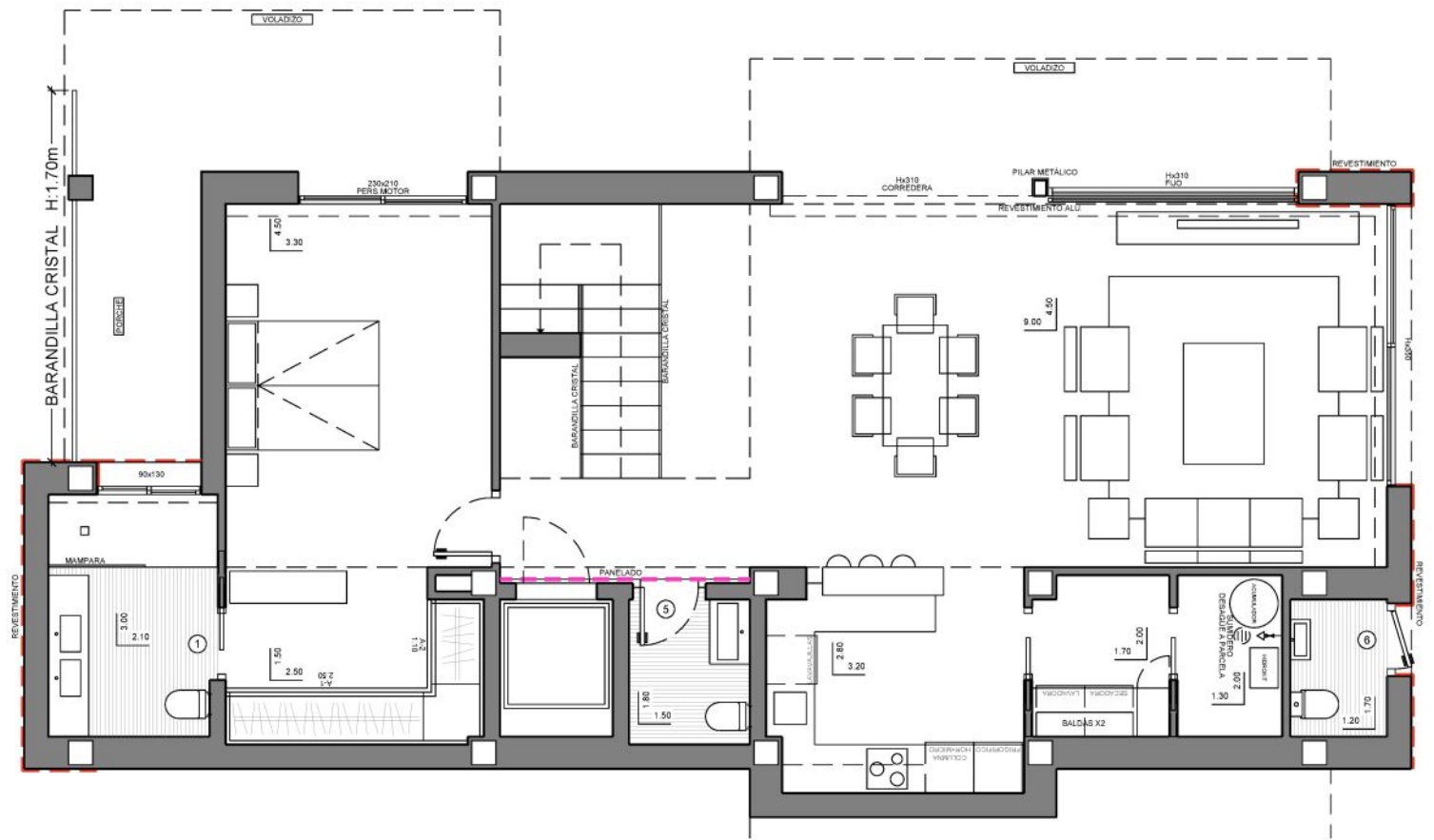
ÉTAGE SUPÉRIEUR



PREMIER ÉTAGE



REZ-DE-CHAUSSEE





Cette maison n'est pas seulement un espace au design contemporain, mais également un engagement en faveur de l'efficacité et de la durabilité. Sa certification énergétique de classe A, soutenue par l'installation de panneaux solaires, le chauffage par le sol et les fenêtres Tecnal, reflète son approche consciente de la consommation énergétique.

En choisissant cette résidence, vous ne profiterez pas seulement de l'élégance et du confort, mais vous contribuerez également activement à la préservation de l'environnement et à la construction d'un avenir plus durable.

Bienvenue dans une maison où le luxe et le bien-être se fondent harmonieusement !

LA MAISON CONSCIENTE
DE L'AVENIR



CERTIFICAT ÉNERGÉTIQUE

Cette propriété bénéficie de la note énergétique maximale de classe A. Conçue pour maximiser l'efficacité et minimiser l'impact environnemental.



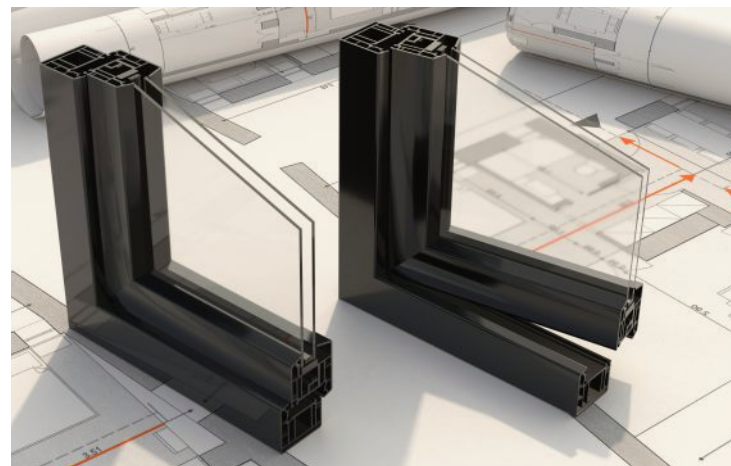
CHAUFFAGE AU SOL

Découvrez le confort du chauffage au sol, un système qui répartit la chaleur de manière uniforme, créant une ambiance accueillante dans toute la maison.



PANNEAUX SOLAIRES

Faites de l'énergie solaire votre alliée grâce à nos panneaux solaires de dernière génération. Un investissement dans la durabilité et les économies d'énergie.



STYLE ET EFFICACITÉ DANS CHAQUE VUE

Les fenêtres Tecnal ne sont pas seulement une déclaration de style, mais contribuent également à une isolation thermique exceptionnelle, maintenant la température parfaite dans chaque pièce.

Cette maison dispose d'un ascenseur moderne qui simplifiera votre quotidien. Oubliez de monter les escaliers chargé avec des sacs de courses ; d'une simple pression sur un bouton, l'ascenseur vous transporte sans effort à chaque niveau. Un confort qui transforme vos courses en une expérience sans complication.





DÉTAILS UNIQUES ET FINITIONS
DE HAUTE QUALITÉ



CARRELAGE GRAND FORMAT

Découvrez la sensation d'espace avec le remarquable carrelage grand format. Chaque pièce est visuellement transformée, créant une continuité qui amplifie la perception de chaque pièce. Ce détail non seulement élève le design, mais vous plonge également dans une expérience unique où l'expansion se trouve à chaque pas.



ÉCLAIRAGE LED DANS LES ARMOIRES

Donnez vie à votre armoire avec l'éclairage LED intégré. Chaque vêtement prend vie sous une lumière douce et brillante, transformant votre armoire en un espace propre et lumineux. Cet ajout est non seulement fonctionnel, mais également visuellement élégant, ajoutant une touche de luxe à vos routines quotidiennes et transformant votre armoire en un espace à admirer.



PORTES DU SOL AU PLAFOND

Les portes du sol au plafond ne sont pas seulement des entrées, mais des déclarations de style. Chaque pièce se présente de manière majestueuse, offrant une connexion parfaite entre les espaces et mettant en valeur la hauteur du plafond. Ce design apporte non seulement de la sophistication, mais joue également avec la lumière et l'espace, créant des ambiances uniques et enveloppantes.

Équipée d'un système de domotique avancé qui vous permet de gérer toutes les installations de la maison via diverses applications sur votre smartphone ou tablette (iOS et Android), aussi bien localement qu'à distance via Internet. De plus, nous incluons un iPad pour un contrôle intuitif et efficace de toutes les fonctions : gestion des volets, réglage du chauffage, contrôle de l'éclairage et même de l'eau.



Système d'irrigation programmable complet, pour entretenir le vaste jardin d'espèces indigènes.

Xérojardinage spécifiquement étudié pour maintenir le jardin en parfait état toute l'année, avec des plantes qui fleurissent à différents mois de l'année.



Vivre à Altea, c'est respirer la mer et la montagne. Cette localité d'Alicante conserve le caractère méditerranéen qui se reflète dans ses plages de galets et ses rues pavées du centre historique. Le caractère ouvert et hospitalier de ses habitants vous fera vous sentir comme chez vous.

Altea est un refuge pour vivre, ressentir et profiter de la mer, de la nature, de la gastronomie et de la culture. Son paysage est marqué par ses maisons blanches et le bleu du dôme de son église, connue internationalement.

Découvrez ses rues et laissez-vous envouter par cette ville si particulière !



✉ Avda. País Valencià, 22
03720 Benissa (Alicante) - Spain

☎ 0034 900 123 323

@ vapf@vapf.com

🌐 www.vapf.com

f VAPFGroup

📷 vapf_group

▶ VAPFGroup



2025- The company reserves the right to modify , without previous warning the information contained in this catalogue. The pictures of this catalogue are only for guidance and have no contractual value for the company. The final plans and finishing details of each property will be subject to the clauses contained in the corresponding contract. In addition, these images correspond to specific projects, so that a change of location to other plots will implicate modifications. The Spanish version prevails. The information contained in this catalogue is valid on the date of issue.