

VILLA SENZA



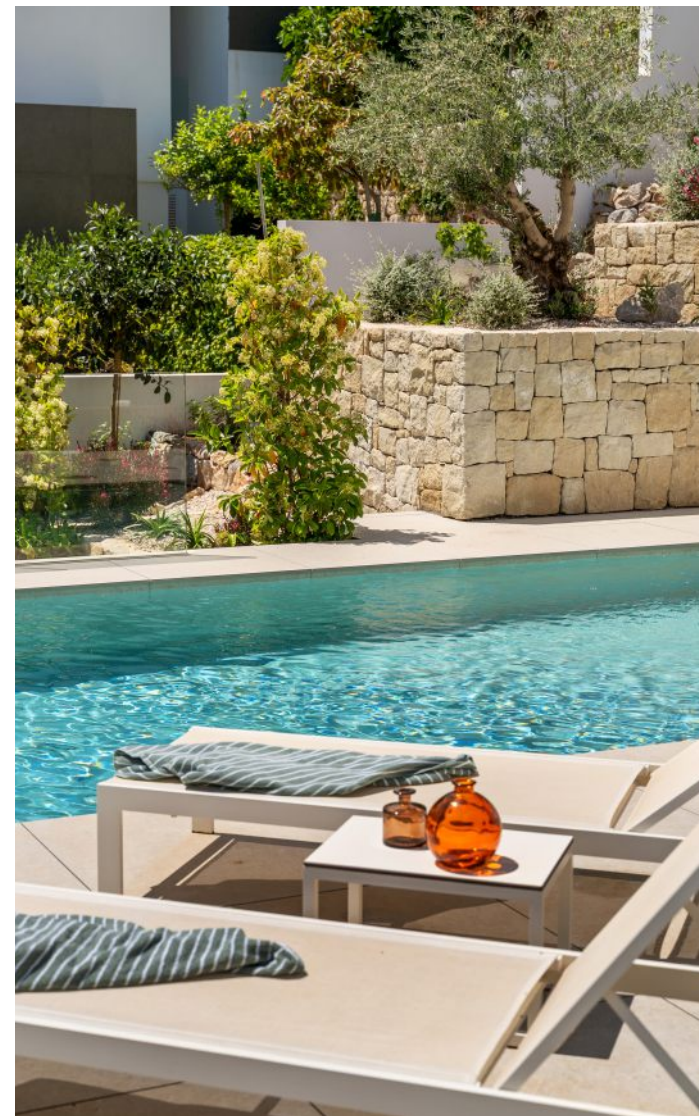
AZURE ALTEA HOMES



TODO LO QUE NECESITA
PARA ESTABLECERSE
EN SU NUEVO HOGAR



VIVIENDA FINALIZADA Y AMUEBLADA. LLAVE EN MANO









Villa Senza está distribuida en 3 alturas, la planta alta dispone de espacio de parking para dos coches y un hall de entrada. En la planta media se encuentran tres de los cuatro dormitorios de esta vivienda, todos con baño en suite y salida exterior a terraza donde poder disfrutar de las maravillosas vistas al mar.

La planta principal se distribuye en dos zonas, delimitadas por el hall y el núcleo de la escalera. En un lado tenemos el cuarto dormitorio con baño en suite, vestidor y acceso a la terraza principal con una zona de porche. La otra zona alberga un aseo para invitados, cocina abierta al comedor con una isla central con zona de fuegos y de desayuno, comedor con acceso al porche, una luminosa sala de estar.









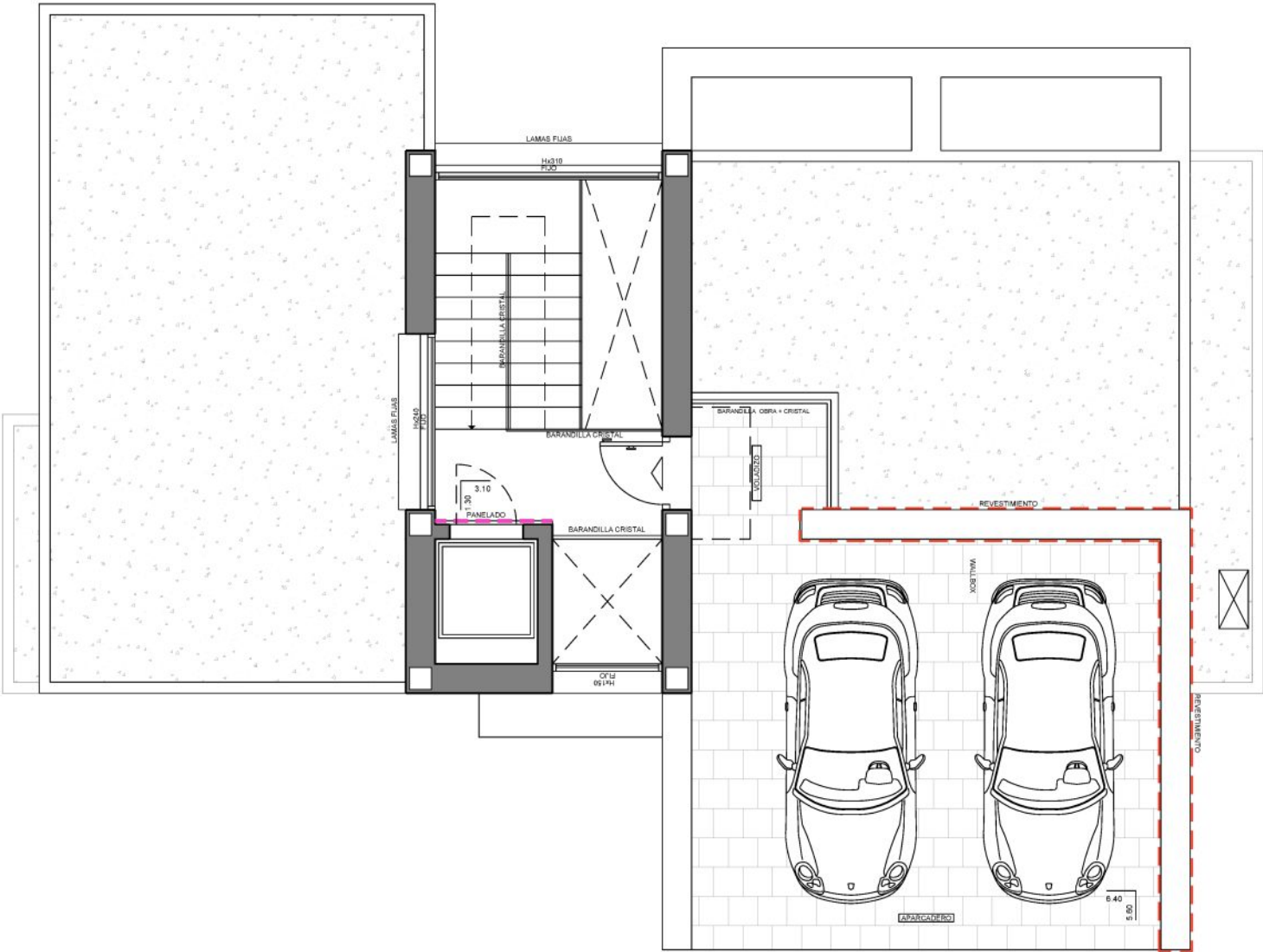


VISTAS PANORÁMICAS AL MAR

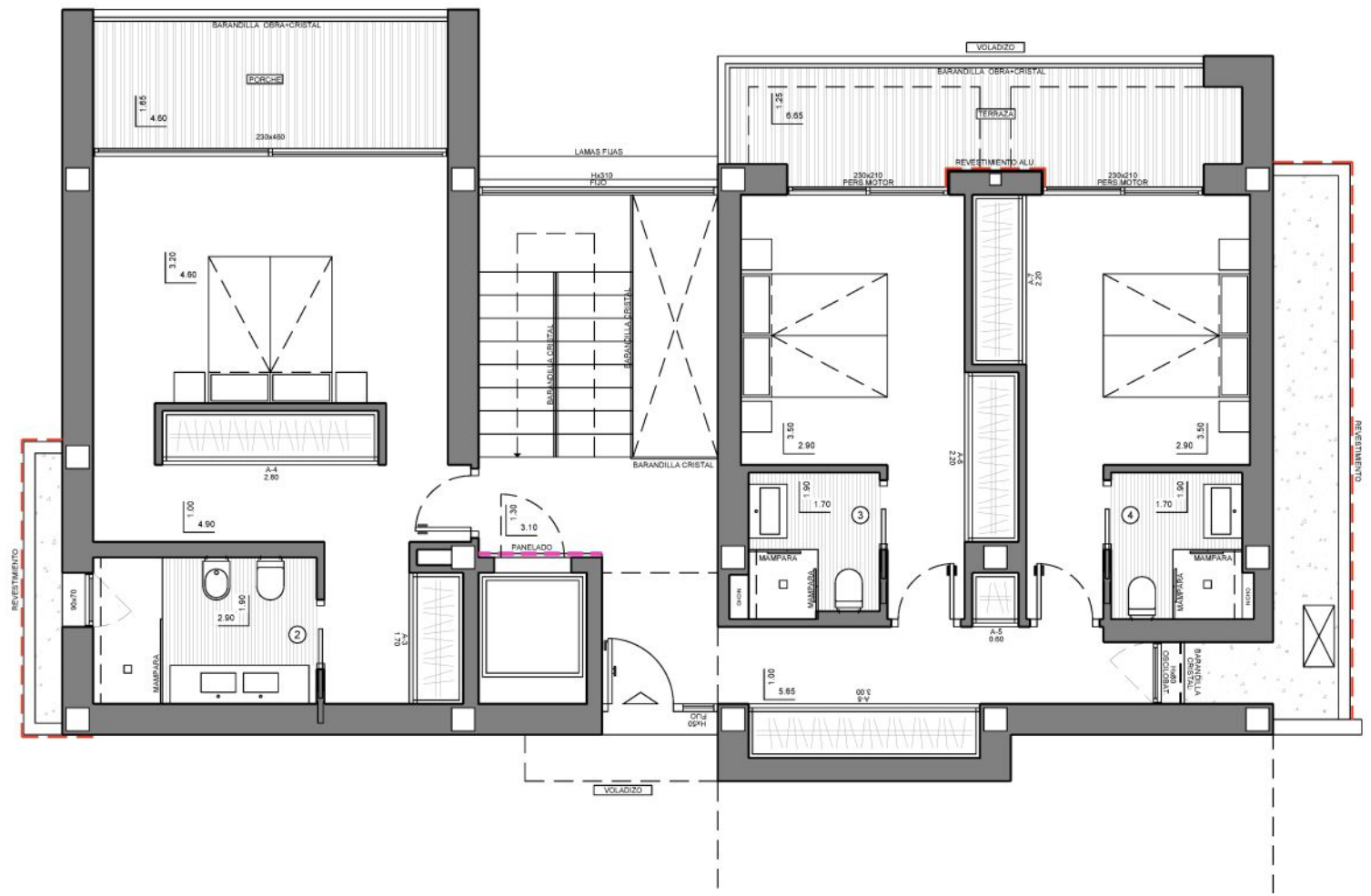




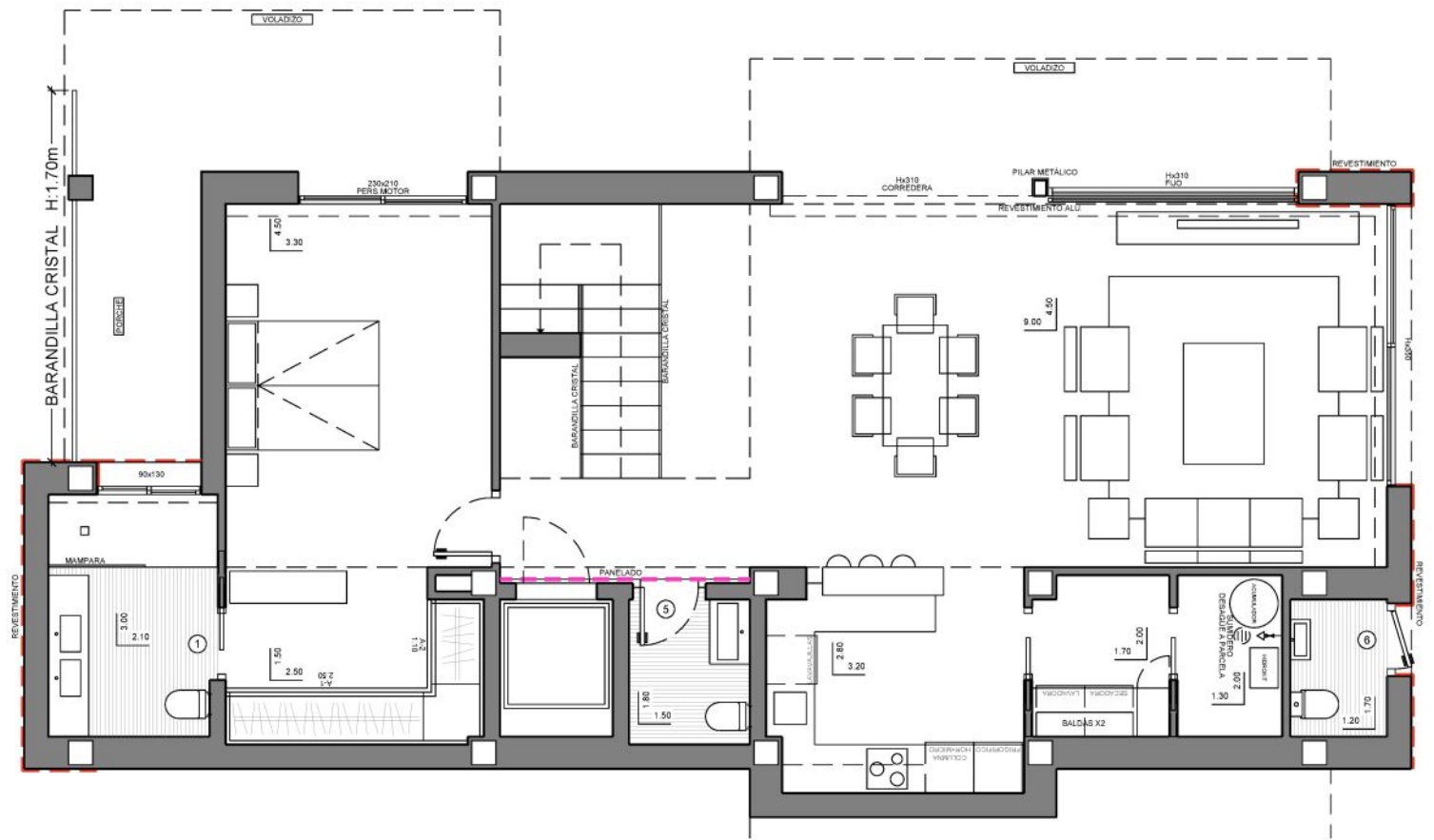
PLANTA SUPERIOR



PLANTA ALTA



PLANTA BAJA





Esta casa no es sólo un espacio con un diseño contemporáneo, sino también un compromiso con la eficiencia y la sostenibilidad. Su certificación energética de clase A, respaldada por la implantación de paneles solares, calefacción por suelo radiante y ventanas Tecnal, refleja su enfoque consciente del consumo energético.

Al elegir esta residencia, no sólo disfrutará de elegancia y confort, sino que también contribuirá activamente a la conservación del medio ambiente y a la construcción de un futuro más sostenible.

¡Bienvenido a un hogar donde el lujo y bienestar se funden armoniosamente!

EL HOGAR CONSCIENTE DEL FUTURO



CERTIFICACIÓN ENERGÉTICA A

Esta vivienda cuenta con la máxima calificación energética de clase A. Diseñada para maximizar la eficiencia y minimizar el impacto medioambiental.



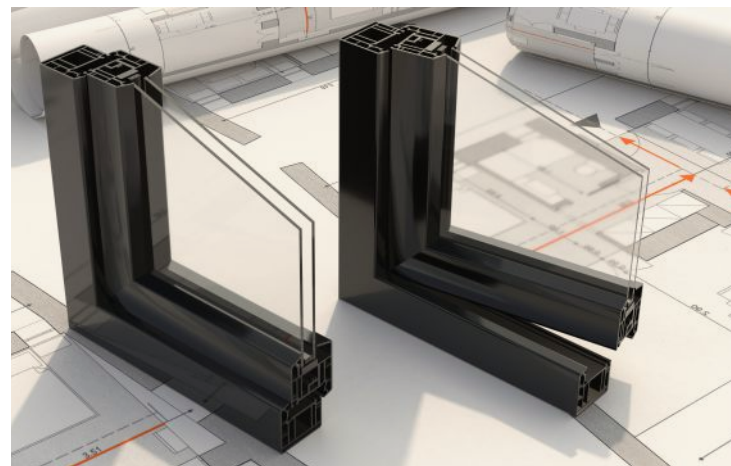
SUELO RADIANTE

Experimente el confort de la calefacción por suelo radiante, un sistema que distribuye el calor uniformemente, creando un ambiente acogedor en toda la casa.



PANELES SOLARES

Convierta la energía del sol en su aliado con nuestros paneles solares de última generación. Una inversión en sostenibilidad y ahorro energético.



ESTILO Y EFICIENCIA EN CADA VISTA

Las ventanas Tecnal no son sólo una declaración de estilo, sino que también contribuyen a un aislamiento térmico excepcional, manteniendo la temperatura perfecta en cada habitación.

Esta vivienda cuenta con un moderno ascensor que simplificará su vida diaria. Olvídense de subir escaleras cargado con las bolsas de la compra; con sólo pulsar un botón, el ascensor le lleva sin esfuerzo a cada nivel. Una comodidad que transforma sus compras en una experiencia sin complicaciones.





DETALLES ÚNICOS
Y ACABADOS
DE ALTA CALIDAD



SUELO DE FORMATO GRANDE

Experimente la sensación de amplitud con el impresionante suelo de formato grande. Cada espacio se transforma visualmente, creando una continuidad que amplía la percepción de cada habitación. Este detalle no sólo eleva el diseño, sino que también le sumerge en una experiencia única en la que la expansividad se encuentra a cada paso.



ILUMINACIÓN LED EN ARMARIOS

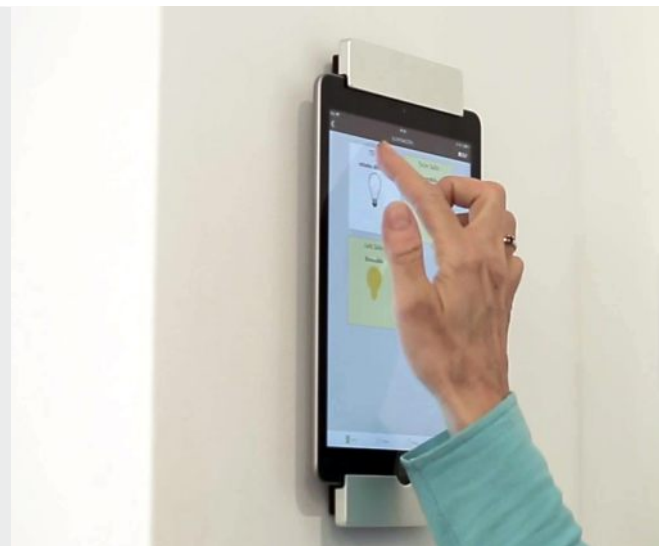
Dé vida a su armario con la iluminación LED integrada. Cada prenda cobra vida bajo una luz suave y brillante, convirtiendo su armario en un espacio limpio e iluminado. Este complemento no sólo es funcional, sino también visualmente elegante, añadiendo un toque de lujo en sus rutinas diarias y convirtiendo su armario en un espacio para admirar.



PUERTAS A TECHO

Las puertas a techo no son sólo entradas, sino declaraciones de estilo. Cada habitación se presenta de forma majestuosa, proporcionando una conexión perfecta entre espacios y resaltando la altura del techo. Este diseño no sólo aporta sofisticación, sino que también juega con la luz y la amplitud, creando ambientes únicos y envolventes.

Equipada con un avanzado sistema de domótica que te permite gestionar todas las instalaciones del hogar a través de diversas aplicaciones en tu smartphone o tablet (iOS y Android), tanto de manera local como a distancia a través de internet. Además, incluimos iPad para un control intuitivo y eficiente de todas las funciones: gestión de las persianas, regular la calefacción, control de la iluminación e incluso del agua.



Completo sistema de riego programable, para mantener el amplio jardín de especies autóctonas.

xerojardinería específicamente estudiada para mantener perfecto todo el año, con plantas que florecen en distintos meses del año.



Vivir en Altea significa respirar mar y montaña. Este municipio de Alicante conserva el carácter mediterráneo que se refleja en sus playas de piedras y sus calles empedradas del casco antiguo. El carácter abierto y hospitalario de sus vecinos te hará sentir como en tu propia casa.

Altea es un refugio para vivir, sentir y disfrutar del mar, la naturaleza, la gastronomía y la cultura. Su paisaje está marcado por sus casas blancas y el azul de la cúpula de su iglesia conocida internacionalmente. ¡Sumérgete en calles y déjate conquistar por esta población tan especial!



✉ Avda. País Valencià, 22
03720 Benissa (Alicante) - Spain

☎ 0034 900 123 323

@ vapf@vapf.com

🌐 www.vapf.com

f VAPFGroup

📷 vapf_group

▶ VAPFGroup



2025- The company reserves the right to modify , without previous warning the information contained in this catalogue. The pictures of this catalogue are only for guidance and have no contractual value for the company. The final plans and finishing details of each property will be subject to the clauses contained in the corresponding contract. In addition, these images correspond to specific projects, so that a change of location to other plots will implicate modifications. The Spanish version prevails. The information contained in this catalogue is valid on the date of issue.