

# VILLA TEMPO



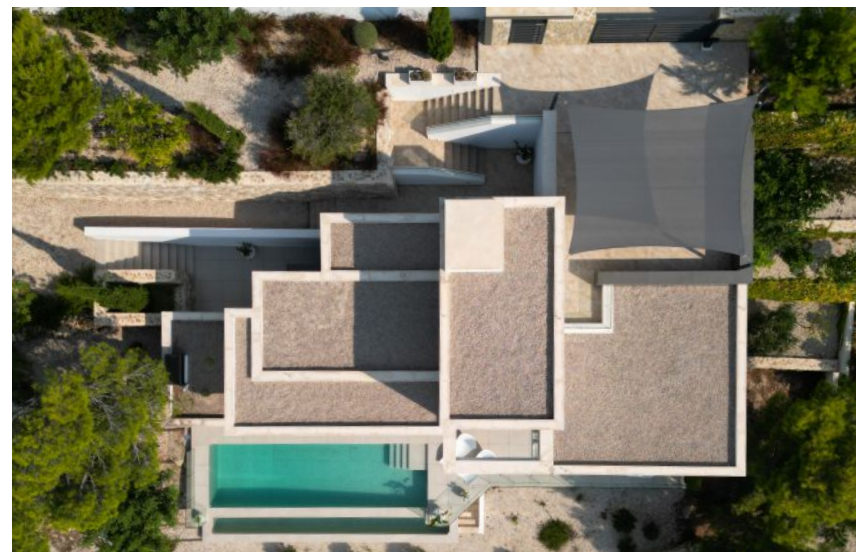
AZURE ALTEA HOMES



TOUT CE DONT VOUS AVEZ BESOIN  
POUR VOUS INSTALLER DANS  
VOTRE NOUVELLE MAISON





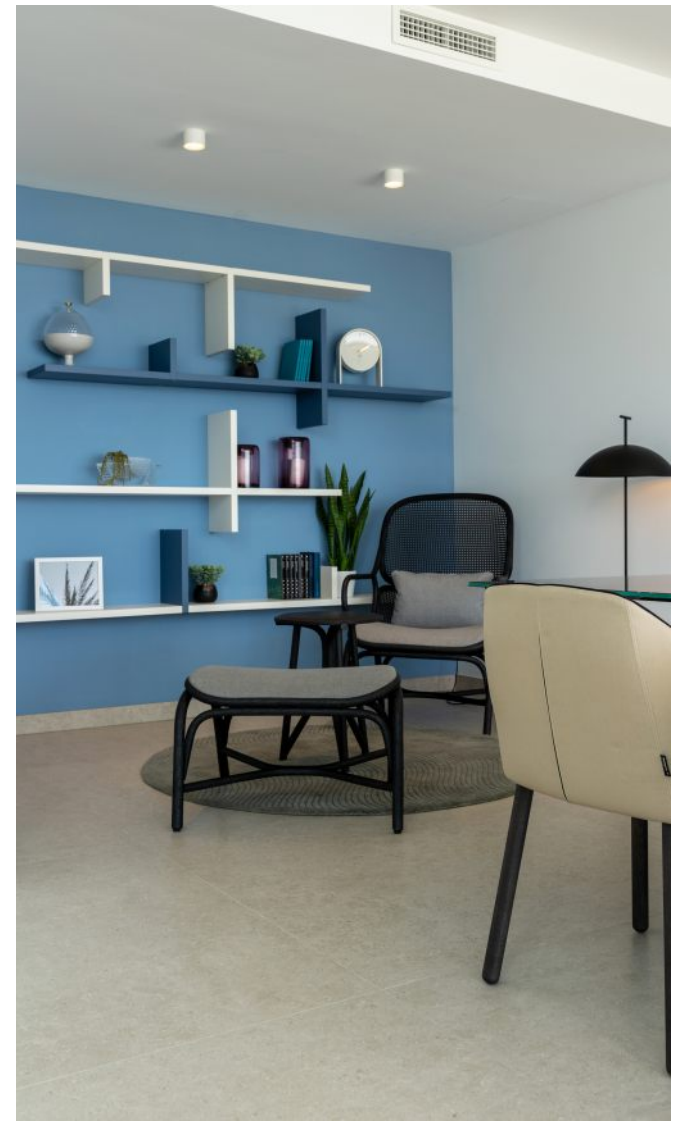








## MAISON TERMINÉE ET MEUBLÉE. CLÉ EN MAIN













La Villa Tempo est une maison conçue pour partager des moments inoubliables, et dès votre arrivée, vous serez accueillis par des vues sur la mer à couper le souffle à travers une grande fenêtre en verre au dernier étage. Cet espace, qui fait office de noyau central de la villa, relie les différents étages par un ascenseur, des escaliers et offre un parking pratique pour deux véhicules.

L'étage intermédiaire abrite trois chambres exceptionnelles. Deux d'entre elles disposent d'une salle de bains privative, d'un grand dressing et d'un accès à une terrasse commune, qui vous invite à profiter de la brise marine et des vues panoramiques. La chambre principale est tout simplement spectaculaire, équipée d'un généreux dressing, d'une salle de bains attenante comprenant une baignoire relaxante, d'une terrasse privée et d'un lit stratégiquement placé pour se réveiller chaque matin avec la mer.







Au rez-de-chaussée, les espaces communs sont conçus pour que vous puissiez profiter au mieux de la villa. La cuisine se distingue par son immense îlot central, parfait pour préparer vos plats préférés et savourer un petit déjeuner ou une collation rapide. En outre, la Villa Tempo dispose de deux salles à manger : une salle à manger extérieure couverte par un grand porche avec barbecue, idéale pour les repas en plein air, et une salle à manger intérieure, qui s'ouvre sur l'élégant salon et l'impressionnante terrasse principale. Vous y trouverez différents espaces connectés, du coin lecture au salon extérieur, le tout encadré par une spectaculaire piscine à débordement.

La villa a été conçue avec une architecture ouverte sur l'extérieur, de sorte que les vues panoramiques sur les environs paradisiaques de la Costa Blanca deviennent une partie essentielle de l'expérience de vie à la Villa Tempo.

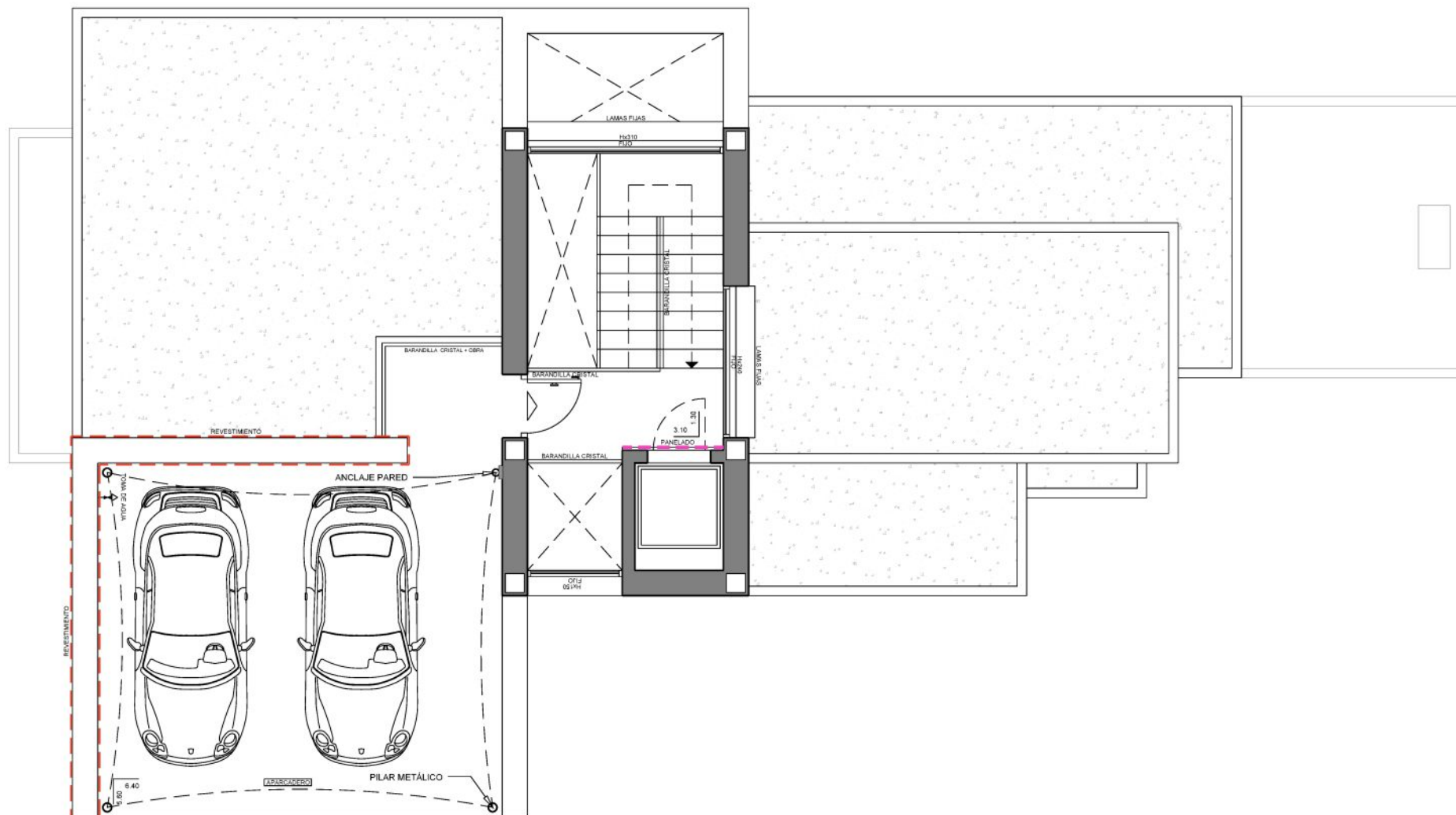






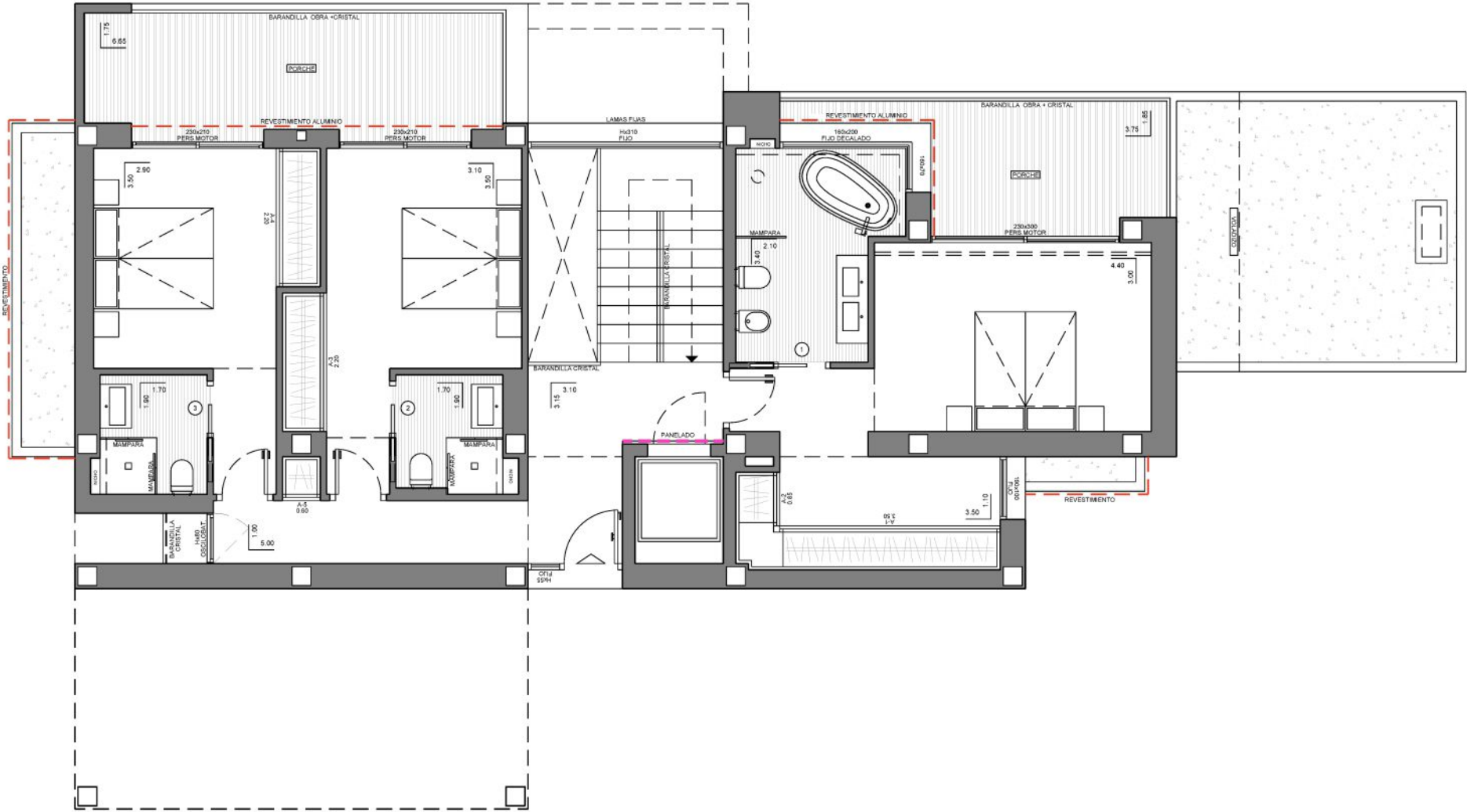


## ÉTAGE SUPÉRIEUR





PREMIER ÉTAGE



REZ-DE-CHAUSSÉE







Cette maison n'est pas seulement un espace au design contemporain, mais également un engagement en faveur de l'efficacité et de la durabilité. Sa certification énergétique de classe A, soutenue par l'installation de panneaux solaires, le chauffage par le sol et les fenêtres Tecnal, reflète son approche consciente de la consommation énergétique.

En choisissant cette résidence, vous ne profiterez pas seulement de l'élégance et du confort, mais vous contribuerez également activement à la préservation de l'environnement et à la construction d'un avenir plus durable.

Bienvenue dans une maison où le luxe et le bien-être se fondent harmonieusement !





LA MAISON CONSCIENTE  
DE L'AVENIR



## CERTIFICAT ÉNERGÉTIQUE

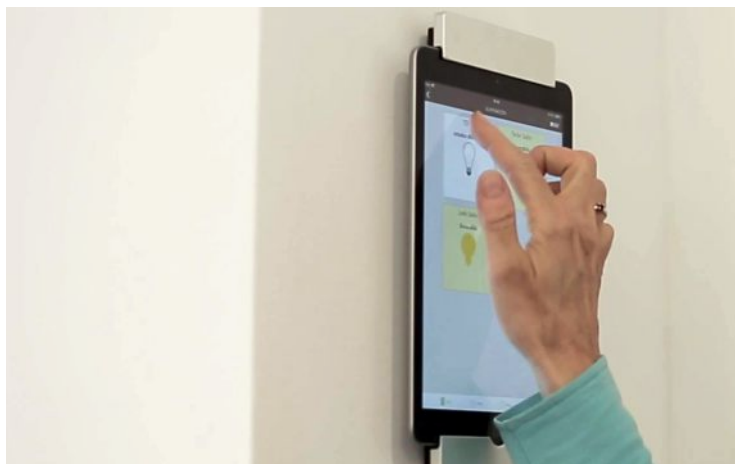
Cette propriété bénéficie de la note énergétique maximale de classe A. Conçue pour maximiser l'efficacité et minimiser l'impact environnemental.



## CHAUFFAGE AU SOL

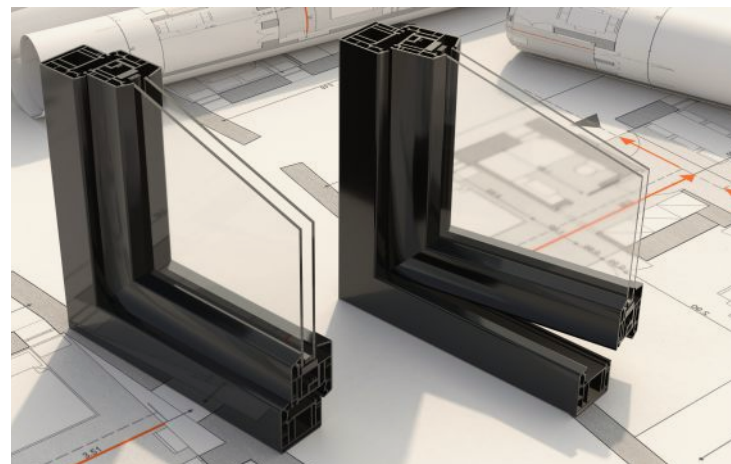
Découvrez le confort du chauffage au sol, un système qui répartit la chaleur de manière uniforme, créant une ambiance accueillante dans toute la maison.





## DOMÓTICA

Contrôlez votre maison facilement grâce à la domotique. De la montée des volets au réglage du chauffage, en passant par la gestion de l'eau, tout se fait depuis votre appareil et à distance. Découvrez le confort d'une maison qui s'adapte à vos besoins d'une simple touche.



## STYLE ET EFFICACITÉ DANS CHAQUE VUE

Les fenêtres Tecnal ne sont pas seulement une déclaration de style, mais contribuent également à une isolation thermique exceptionnelle, maintenant la température parfaite dans chaque pièce.

Cette maison dispose d'un ascenseur moderne qui simplifiera votre quotidien. Oubliez de monter les escaliers chargé avec des sacs de courses ; d'une simple pression sur un bouton, l'ascenseur vous transporte sans effort à chaque niveau. Un confort qui transforme vos courses en une expérience sans complication.







DÉTAILS UNIQUES ET FINITIONS  
DE HAUTE QUALITÉ



## CARRELAGE GRAND FORMAT

Découvrez la sensation d'espace avec le remarquable carrelage grand format. Chaque pièce est visuellement transformée, créant une continuité qui amplifie la perception de chaque pièce. Ce détail non seulement élève le design, mais vous plonge également dans une expérience unique où l'expansion se trouve à chaque pas.



## ÉCLAIRAGE LED DANS LES ARMOIRES

Donnez vie à votre armoire avec l'éclairage LED intégré. Chaque vêtement prend vie sous une lumière douce et brillante, transformant votre armoire en un espace propre et lumineux. Cet ajout est non seulement fonctionnel, mais également visuellement élégant, ajoutant une touche de luxe à vos routines quotidiennes et transformant votre armoire en un espace à admirer.



## PORTES DU SOL AU PLAFOND

Les portes du sol au plafond ne sont pas seulement des entrées, mais des déclarations de style. Chaque pièce se présente de manière majestueuse, offrant une connexion parfaite entre les espaces et mettant en valeur la hauteur du plafond. Ce design apporte non seulement de la sophistication, mais joue également avec la lumière et l'espace, créant des ambiances uniques et enveloppantes.



La Villa Tempo propose un espace extérieur parfaitement aménagé avec un barbecue et un coin repas meublé, idéal pour profiter de repas en plein air. Le design minimaliste, avec ses lignes épurées et ses tons neutres, met en valeur les grandes dalles au sol et les murs lisses. Le porche s'ouvre directement sur la cuisine principale et dispose d'une salle de bains attenante, offrant ainsi confort et fonctionnalité à cet espace extérieur. Grâce au merveilleux climat méditerranéen, cette pièce peut être appréciée presque toute l'année.







Vivre à Altea, c'est respirer la mer et la montagne. Cette localité d'Alicante conserve le caractère méditerranéen qui se reflète dans ses plages de galets et ses rues pavées du centre historique. Le caractère ouvert et hospitalier de ses habitants vous fera vous sentir comme chez vous.

Altea est un refuge pour vivre, ressentir et profiter de la mer, de la nature, de la gastronomie et de la culture. Son paysage est marqué par ses maisons blanches et le bleu du dôme de son église, connue internationalement.

Découvrez ses rues et laissez-vous envouter par cette ville si particulière !



✉ Avda. País Valencià, 22  
03720 Benissa (Alicante) - Spain

☎ 0034 900 123 323

@ vapf@vapf.com

🌐 www.vapf.com

f VAPFGroup

📷 vapf\_group

▶ VAPFGroup



2025- The company reserves the right to modify , without previous warning the information contained in this catalogue. The pictures of this catalogue are only for guidance and have no contractual value for the company. The final plans and finishing details of each property will be subject to the clauses contained in the corresponding contract. In addition, these images correspond to specific projects, so that a change of location to other plots will implicate modifications. The Spanish version prevails. The information contained in this catalogue is valid on the date of issue.