



# MONTECALA GARDENS

CUMBRE DEL SOL











## OSIEDLE MIESZKANIOWE **CUMBRE DEL SOL**

Wybierając Montecala Gardens wybierasz dobrobyt, naturę, morze, świeże powietrze, piękne zachody słońca, poranki z kubkiem kawy przy śpiewie ptaków. Jest to idealne miejsce do życia przez cały rok jak również spędzania czasu podczas wakacji. Miejscowość przez cały rok, ma stabilną populację, a w czasie wakacji miejsce nie jest przepełnione turystami. Osiedle jest położone w otulinie parku naturalnego El Portet w tle z przepięknymi niebieskimi widokami na morze. Jest to wyjątkowa lokalizacja w Cumbre del Sol w Poble Nou, Benitaxell, pomiędzy miastami Teluada-Moraira oraz Javea. Lokalizacja położona w jednakowej odległości od lotnisk w Alicante oraz Walencji.

Cumbre del Sol to lokalizacja, którą można się cieszyć przez cały rok, przepiękne plaże, restauracje, apteki, kliniki medyczne, supermarkety, salony kosmetyczne, możliwość jazdy konnej, korty do tenisa oraz padla w sąsiedztwie międzynarodowej szkoły Lady Elizabeth School.







Plaże



Restauracje



Apteki



Szkoła  
Międzynarodowa



Supermarkety



Jeździectwo  
konne

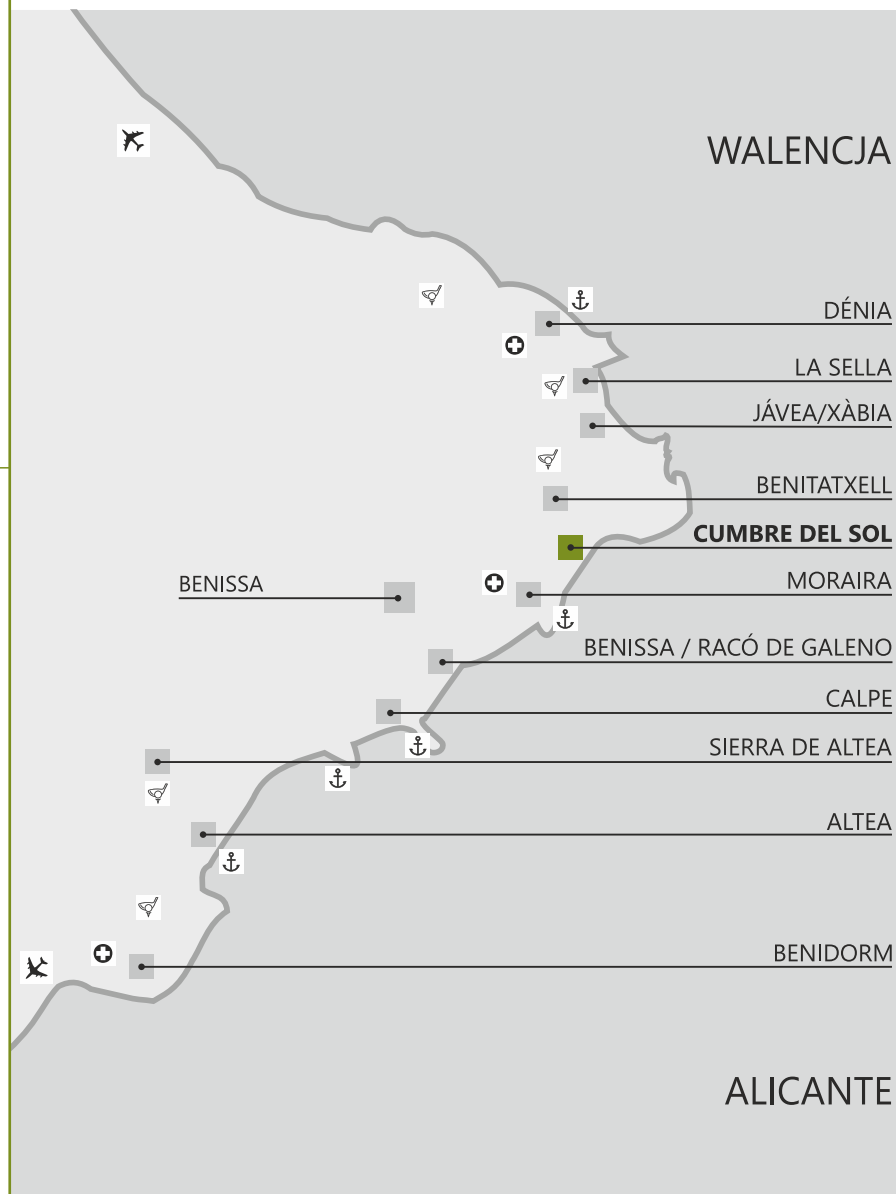


Turystyka piesza



Korty do tenisa  
oraz padla





Walencja – Lotnisko Manises  
1 godzina 20 minut



Alicante – Lotnisko Elche  
58 minut



Stacja kolejowa w Alicante (AVE)  
1 godzina



8 minut do Szkoły  
Miedzynarodowej



Pole golfowe  
12 minut



Les Bassetes Sailing Club  
25 minut

WALENCJA: 120km

DENIA: 24km

JÁVEA/XÀBIA: 13km

MORAIRA : 8km

CALPE: 15km

ALTEA: 24km

BENISSA: 14km

PLAYA FUSTERA: 15km  
(BENISSA)

BENIDORM: 43km

ALICANTE: 83km







## MONTECALA GARDENS

Mieszkając w Montecala Gardens możesz korzystać ze wszystkich usług w Pueblo Montecala, zjednoczony kompleks ze strefami wspólnymi jest gotowy aby cieszyć się nim od pierwszego dnia. Kilka wspólnych basenów, social klub, plac zabaw dla dzieci oraz wspólne miejsca parkingowe.

W najbliższej okolicy znajdują się również ośrodki sportowe, inne rodzaje wypoczynku i wydarzenia kulturowe, które są położone nie dalej niż 10 km od kompleksu - w Cumbre del Sol, Javea, Moraira.







  
Kilka  
wspólnych  
basenów

  
Plac zabaw  
dla dzieci

  
Social Klub

  
Bliska  
odległość do  
Cala de Llebeig

  
Wspólny  
zadaszony  
parking

  
Strefy  
zieleni











Tylko 5 apartamentów  
w jednym budynku

Winda w zależności od budynku

Komórka lokatorska

Instalacje  
fotowoltaiczne  
dla wspólnych  
części kompleksu

Wspólny punkt do  
ładowania elektrycznych  
samochodów





Klasa energetyczna A

W pełni  
wyposażona  
kuchnia

Wyposażona  
łazienka

Oprawy  
oświetleniowe  
w całym domu

Płyty podłogowe  
o wielkości  
26x120 cm

Dwie możliwości  
wykończenia  
wnętrza

Ecotan Hybrid  
ogrzewanie  
podłogowe oraz  
bardzo wydajna  
klimatyzacja

Klimatyzacja  
kanałowa

Ogrzewanie  
podłogowe

System wentylacji  
ze stałym  
odnowieniem  
powietrza

Alarm

Stolarka  
techniczna

Brama  
wjazdowa  
z bezpiecznym  
zamkiem















# PG025

## APARTAMENT Z TARASEM



107 m<sup>2</sup>



44 m<sup>2</sup>



42 m<sup>2</sup>



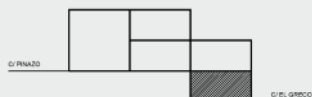
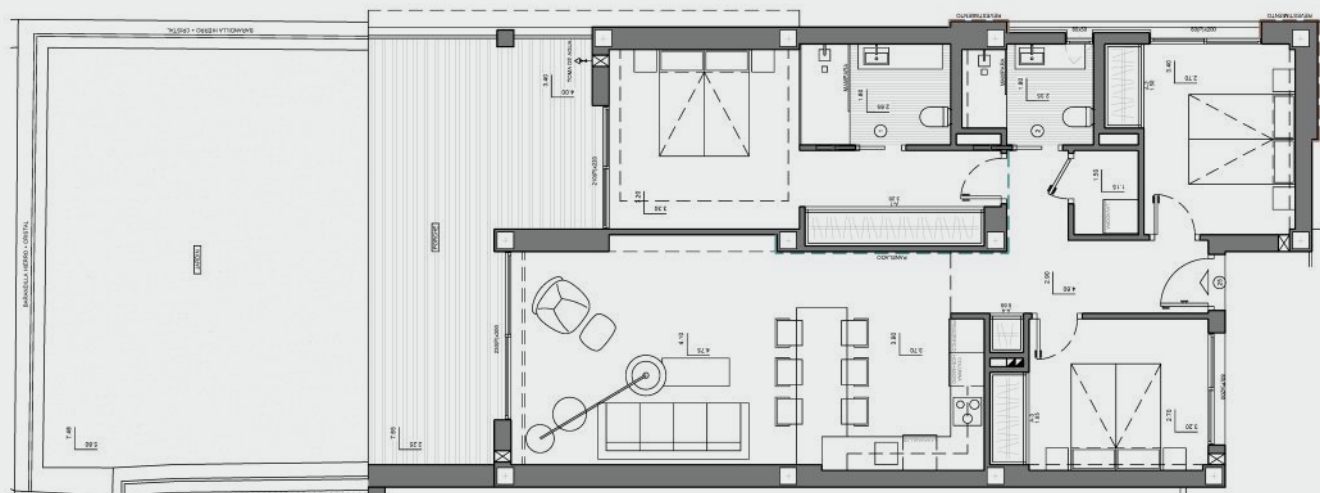
23 m<sup>2</sup>



3



2





# PG046

## APARTAMENT Z TARASEM



100 m<sup>2</sup>



16 m<sup>2</sup>



24 m<sup>2</sup>



41 m<sup>2</sup>



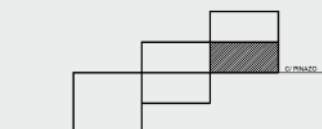
21 m<sup>2</sup>



3



2



# PG051

## APARTAMENT Z TARASEM



100 m<sup>2</sup>



12 m<sup>2</sup>



24 m<sup>2</sup>



41 m<sup>2</sup>



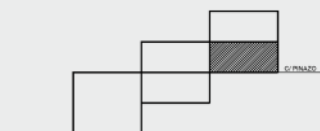
21 m<sup>2</sup>



3



2





PG055

## APARTAMENT DUPLEX Z TARASEM



109 m<sup>2</sup>



143 m<sup>2</sup>



18 m<sup>2</sup>



46 m<sup>2</sup>



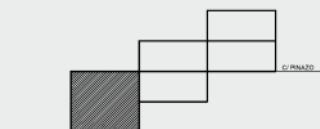
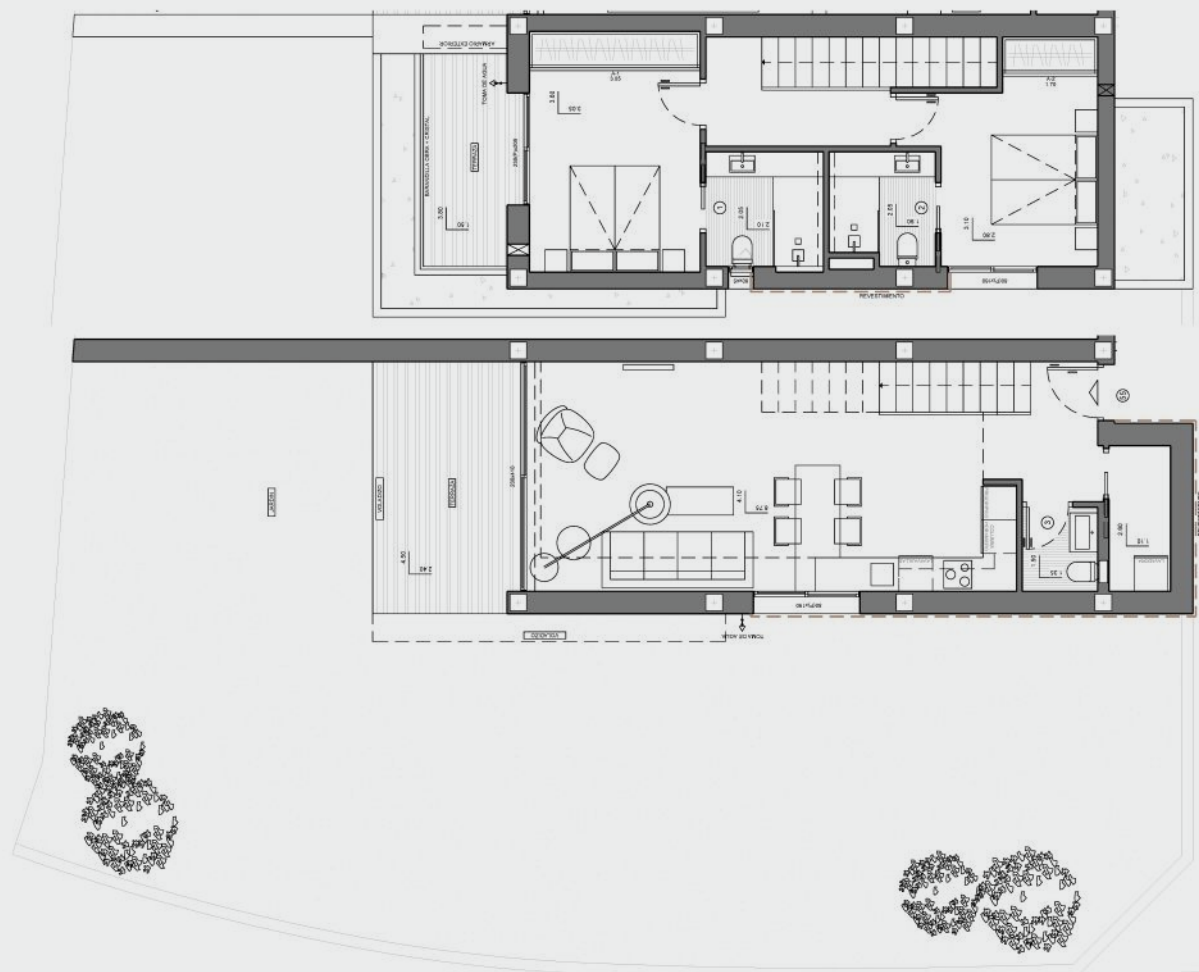
28 m<sup>2</sup>



2

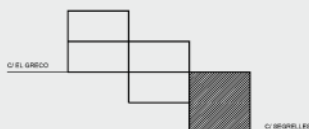
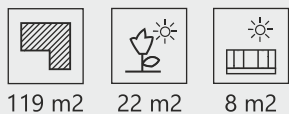


3



# PH025

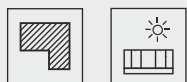
## APARTAMENT DUPLEX Z TARASEM





# PH027

## APARTAMENT DUPLEX Z TARASEM



103 m<sup>2</sup>



47 m<sup>2</sup>



52 m<sup>2</sup>



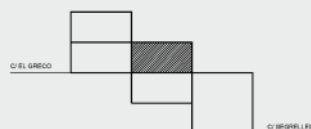
31 m<sup>2</sup>



3



2



# PH029 APARTAMENT Z TARASEM



107 m²



51 m²



55 m²



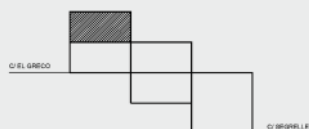
36 m²



3



2







# ZRÓB DOBRĄ INWESTYCJĘ

Nowa szansa na zainwestowanie w Cumbre del Sol ze zwrotem od 3% i elastycznym planem użytkowania, aby cieszyć się rajem.

INWESTYCJA

Limitowana  
ilość hoteli  
w tej okolicy

Bliska odległość  
do dobrze znanych  
miejsc plażowych

Urbanizacja  
dobrze znana  
turystom

Usługi  
dostosowane  
do rezydentów

W najbliższej  
okolicy dostępność  
do restauracji  
z gwiazdką Michelin

Jakość budowy  
dla rynku  
luksusowego

Wiele miejsc wypoczynkowych  
takich jak tenis, padel, jazda konna,  
wycieczki piesze, pływanie  
na kajakach oraz baseny.







## VAPF

OD 1963 ROKU  
BUDUJEMY DOMY

VAPF to rodzinna firma z kapitałem hiszpańskim położona od samego początku w mieście Benissa w prowincji Alicante.

Jesteśmy wiodącą firmą w branży dewelopersko-budowlanej położonej na północ Costa Blanca. Każdego dnia pokazujemy nasze zaangażowanie, aby móc zaspokoić potrzeby naszych klientów, zachowując przy tym wysokie standardy projektowania i jakości konstrukcji. Oferujemy pełną obsługę naszych klientów dzięki czemu zakup nieruchomości jest dobrą inwestycją oraz wspaniałym doświadczeniem.

Dzięki zasadom, którymi się kierujemy, firma VAPF wybudowała 14 osiedli oraz 8400 domów. W VAPF stale zwiększamy naszą gamę produktów oraz lokalizacji aby pomóc naszym klientom znaleźć ich wymarzony dom.

Odkryj nasze nieruchomości na osiedlu w Cumbre del Sol (Benitaxell), w Sierra de Altea, Racó de Galleno (Benissa), w La Sella (Dénia) i Lliber.

Ciesz się z pewnego zakupu z VAPF

## NASI KLIENCI SĄ NA PIERWSZYM MIEJSCU

Obszar klienta

Wielojęzyczne usługi

Darmowe ubezpieczenie

Bezpłatne zakwaterowanie

Zarządzanie dostawą

Usługi wykonane  
na zamówienie

Zarządzanie wynajmem

Kluczowa opieka

Obsługa posprzedażowa







**2025**

La empresa se reserva el derecho de modificar sin previo aviso, la información contenida en este catálogo. Las imágenes del presente catálogo son meramente orientativas y no ostentan carácter contractual para la empresa. Tanto los planos definitivos, como los detalles de cada vivienda estarán sujetos al clausulado del correspondiente contrato. Además estas imágenes corresponden a proyectos concretos, de forma que un cambio de ubicación a otras parcelas implicará modificaciones en las mismas. Prevalecerá la versión en castellano. La información contenida en este catálogo es válida a la fecha de impresión. The company reserves the right to modify, without previous warning the information contained in this catalogue. The pictures of this catalogue are only for guidance and have no contractual value for the company. The final plans and finishing details of each property will be subject to the clauses contained in the corresponding contract. In addition, these images correspond to specific projects, so that a change of location to other plots will implicate modifications. The Spanish version prevails. The information contained in this catalogue is valid on the date of issue.



YouTube



Facebook



Instagram



Linkedin



Avda. País Valencià, 22  
03720 Benissa (Alicante) - Spain

0034 900 123 323

vapf@vapf.com

www.vapf.com